

g e n n a i o

2015

Piccole patologie domestiche



Tosse

La tosse è una risposta naturale dell'organismo all'irritazione dei polmoni e delle vie aeree e ha lo scopo di espellere dal tratto respiratorio le sostanze dannose come per esempio il catarro in eccesso o le sostanze irritanti. La causa più comune è rappresentata dalle infezioni del tratto respiratorio, ma può essere anche dovuta a esposizione a sostanze allergeniche, oppure ad alcuni farmaci (ad esempio alcuni antipertensivi). Può essere accompagnata da catarro oppure essere secca. Per la tosse grassa sono utili i farmaci mucolitici ed espettoranti che rendono il catarro più fluido e facilmente eliminabile. I prodotti sedativi antitosse si usano nei casi di tosse secca, particolarmente spossante e tale da impedire il sonno; essi agiscono su quella parte del cervello dove è situato il centro della tosse e sono usati per sopprimerla. Per la tosse non fa bene fumare! Fa bene invece bere molto e fare fumenti ossia inalare vapori balsamici con acqua molto calda.



ORARIO

valido tutto l'anno

8,30 - 12,30 / 15,00 - 19,30

CHIUSO IL LUNEDÌ MATTINA

**FARMACIA
CAVAGLIÀ**

Della Dott.ssa Cavaglià Giuseppina

SOCIO C.I.S.A.F.

Strada Torino, 24
10040 Cumiana (TO)
Tel 011 9070835
Fax 011 9070691

I nostri servizi:

Misurazione pressione, Autoanalisi,
Noleggio bilance pesaneonati,
stampelle, tiralatte, aerosol.

I nostri reparti:

Omeopatia, Fitoterapia, Prima infanzia,
Galenica, Dermocosmesi

La Farmacia sempre al vostro servizio
ora anche sul web

www.farmaciacavaglia.it

1	Giovedì MARIA MADRE DI DIO	
2	Venerdì S. BASILIO VESCOVO	Turno fino alle Ore 22,00
3	Sabato S. GENOVEFFA	
4	Domenica S. ERMETE	
5	Lunedì S. AMELIA	CHIUSO AL MATTINO
6	Martedì EPIFANIA DI N.S.	
7	Mercoledì S. LUCIANO	
8	Giovedì S. MASSIMO	
9	Venerdì S. GIULIANO MARTIRE	
10	Sabato S. ALDO EREMITA	
11	Domenica S. IGINO PAPA	
12	Lunedì S. MODESTO M.	CHIUSO AL MATTINO
13	Martedì S. ILARIO	
14	Mercoledì S. FELICE M	
15	Giovedì S. MAURO ABATE	
16	Venerdì S. MARCELLO PAPA	
17	Sabato S. ANTONIO ABATE	
18	Domenica S. LIBERATA	
19	Lunedì S. MARIO MARTIRE	CHIUSO AL MATTINO
20	Martedì S. SEBASTIANO	
21	Mercoledì S. AGNESE	
22	Giovedì S. VINCENZO MARTIRE	
23	Venerdì S. EMERENZIANA	Turno fino alle Ore 22,00
24	Sabato S. FRANCESCO DI SALES	Turno fino alle Ore 22,00
25	Domenica CONVERS. DI S. PAOLO	Turno fino alle Ore 22,00
26	Lunedì S. PAOLA	CHIUSO AL MATTINO
27	Martedì S. ANGELA MERICI	
28	Mercoledì S. TOMMASO D'AQ.	
29	Giovedì S. CESARIO	
30	Venerdì S. MARTINA	
31	Sabato S. GIOVANNI BOSCO	

febbraio

2015

Piccole patologie domestiche



Piccoli traumi e contusioni

Nel caso di dolori muscolari lievi da raffreddamento o da piccoli traumi sono utili massaggi delicati e prolungati con creme o gel a base di farmaci antiinfiammatori e antidolorifici oppure a base di estratto di arnica; è opportuno eseguire movimenti corretti, che non impegnino la parte colpita e non si deve forzare, sperando che il dolore "si sciolga". E' comunque buona norma fare sempre esercizi di riscaldamento prima di iniziare un'attività sportiva per prevenire strappi muscolari. Un caso particolare è il cosiddetto torcicollo: si ha una contrattura solo su un lato del collo, che può essere causata dall'esposizione a un brusco cambio di temperatura (il classico "colpo d'aria") a cui i muscoli sono molto sensibili, o a un movimento sbagliato. Si chiama così perché costringe la persona a una posizione che consente di avvertire meno dolore. Il minimo tentativo di forzare tale posizione, oppure di movimento del capo provoca un dolore acuto. E' utile l'applicazione di calore, per esempio utilizzando un termoforo.



ORARIO

valido tutto l'anno

8,30 - 12,30 / 15,00 - 19,30

CHIUSO IL LUNEDÌ MATTINA

**FARMACIA
CAVAGLIÀ**

Della Dott.ssa Cavaglià Giuseppina

SOCIO C.I.S.A.F.

Strada Torino, 24
10040 Cumiana (TO)
Tel 011 9070835
Fax 011 9070691

I nostri servizi:

Misurazione pressione, Autoanalisi,
Noleggio bilance pesaneonati,
stampelle, tiralatte, aerosol.

I nostri reparti:

Omeopatia, Fitoterapia, Prima infanzia,
Galenica, Dermocosmesi

La Farmacia sempre al vostro servizio
ora anche sul web

www.farmaciacavaglia.it

1	Domenica S. VERDIANA	
2	Lunedì PRES. DEL SIGNORE	CHIUSO AL MATTINO
3	Martedì S. BIAGIO	
4	Mercoledì S. GILBERTO	○
5	Giovedì S. AGATA	
6	Venerdì S. PAOLO MIKI	
7	Sabato S. TEODORO MARTIRE	
8	Domenica S. GIROLAMO EM.	
9	Lunedì S. APOLLONIA	CHIUSO AL MATTINO
10	Martedì S. SCOLASTICA	
11	Mercoledì S. DANTE	
12	Giovedì S. EULALIA	◐
13	Venerdì S. MAURA	Turno fino alle Ore 22,00
14	Sabato S. VALENTINO M.	
15	Domenica S. FAUSTINO	
16	Lunedì S. GIULIANA VERGINE	CHIUSO AL MATTINO
17	Martedì S. DONATO MARTIRE	
18	Mercoledì LE CENERI	
19	Giovedì S. TULLIO	●
20	Venerdì S. SILVANO	
21	Sabato S. ELEONORA	
22	Domenica I DI QUARESIMA	
23	Lunedì S. LIVIO	CHIUSO AL MATTINO
24	Martedì S. EDILBERTO RE	
25	Mercoledì S. VITTORINO	◐
26	Giovedì S. ROMEO	
27	Venerdì S. LEANDRO	
28	Sabato S. ROMANO ABATE	

m a r z o

2015

Piccole patologie domestiche



Raffreddore

Il raffreddore è essenzialmente un'infezione acuta delle pareti interne (mucose) del naso e della gola. Di solito è dovuto a piccole infezioni virali favorite da brusche variazioni climatiche, in particolare dal freddo. E' dunque la tipica patologia dei "cambi di stagione" quando sono più frequenti gli sbalzi di temperatura e umidità. Si diffonde rapidamente perché il contagio avviene tramite le microscopiche goccioline di saliva emesse dalla bocca parlando, tossendo o starnutendo. Il periodo d'incubazione è di 1-4 giorni, dopo di che compare una sensazione di gola secca e infiammata, diventano più frequenti gli starnuti e aumenta la secrezione nasale. Compaiono quindi ostruzione nasale (naso chiuso) e bruciore agli occhi. Dopo 6-7 giorni solitamente il raffreddore si risolve da sé. Per liberare le vie nasali otturate si possono utilizzare i decongestionanti nasali che riducono il gonfiore della mucosa, producendo una costrizione dei vasi sanguigni e riducendo di conseguenza la produzione di muco; sono disponibili in preparazioni per uso locale sotto forma di gocce o spray oppure in preparazioni per bocca con azione più lenta, ma più prolungata.



ORARIO

valido tutto l'anno

8,30 - 12,30 / 15,00 - 19,30

CHIUSO IL LUNEDÌ MATTINA

**FARMACIA
CAVAGLIÀ**

Della Dott.ssa Cavaglià Giuseppina

SOCIO C.I.S.A.F.

Strada Torino, 24
10040 Cumiana (TO)
Tel 011 9070835
Fax 011 9070691

I nostri servizi:

Misurazione pressione, Autoanalisi,
Noleggio bilance pesaneonati,
stampelle, tiralatte, aerosol.

I nostri reparti:

Omeopatia, Fitoterapia, Prima infanzia,
Galenica, Dermocosmesi

La Farmacia sempre al vostro servizio
ora anche sul web

www.farmaciacavaglia.it

1	Domenica II DI QUARESIMA	
2	Lunedì S. BASILEO MARTIRE	CHIUSO AL MATTINO
3	Martedì S. CUNEGONDA	
4	Mercoledì S. CASIMIRO	
5	Giovedì S. ADRIANO	○
6	Venerdì S. GIORDANO	Turno fino alle Ore 22,00
7	Sabato S. FELICITA	
8	Domenica III DI QUARESIMA	
9	Lunedì S. FRANCESCA ROMANA	CHIUSO AL MATTINO
10	Martedì S. SIMPLICIO PAPA	
11	Mercoledì S. COSTANTINO	
12	Giovedì S. MASSIMILIANO	
13	Venerdì S. ARRIGO, S. EUFRASIA V	◐
14	Sabato S. MATILDE REGINA	
15	Domenica IV DI QUARESIMA	
16	Lunedì S. ERIBERTO VESCOVO	CHIUSO AL MATTINO
17	Martedì S. PATRIZIO	
18	Mercoledì S. CIRILLO	
19	Giovedì S. GIUSEPPE	
20	Venerdì S. ALESSANDRA MARTIRE	●
21	Sabato S. BENEDETTO	
22	Domenica V DI QUARESIMA	
23	Lunedì S. FEDELE	CHIUSO AL MATTINO
24	Martedì S. ROMOLO	
25	Mercoledì ANNUNCIAZIONE DEL SIGNORE	
26	Giovedì S. TEODORO	
27	Venerdì S. AUGUSTO	Turno fino alle Ore 22,00
28	Sabato S. SISTO III PAPA	◐
29	Domenica LE PALME	
30	Lunedì S. AMEDEO	CHIUSO AL MATTINO
31	Martedì S. BENIAMINO MARTIRE	●

aprile

2015

Piccole patologie domestiche



Bruciore di stomaco

Il cosiddetto "mal di stomaco" comprende disturbi quali il bruciore e la sensazione di acidità. Questi sintomi sono soprattutto frequenti tra le persone che conducono una vita stressante, che fumano, che hanno un'alimentazione disordinata e non fanno attività fisica. La causa è solitamente un aumento della secrezione acida nello stomaco, ma può anche essere dovuta a cattiva digestione; se il malessere viene avvertito soprattutto dopo mangiato ed è episodico si può risolvere con farmaci antiacidi che servono a neutralizzare l'acido gastrico prodotto in eccesso, che produce senso di bruciore e dolore. Si prendono una o due ore dopo il pasto per neutralizzare l'eccessiva secrezione acida dopo che è avvenuta la digestione e naturalmente devono essere accompagnati da una maggiore attenzione all'alimentazione. Sono da evitare il fumo, gli alcolici, il caffè, il tè, i succhi di frutta, i cibi piccanti e speziati, gli alimenti particolarmente ricchi di grassi (salumi, formaggi stagionati, cibi fritti), farmaci antinfiammatori. Aiuta la masticazione lenta, l'assunzione di pasti piccoli e frequenti e il concedersi una pausa a fine pasto prima di dedicarsi all'attività lavorativa.



ORARIO

valido tutto l'anno

8,30 - 12,30 / 15,00 - 19,30

CHIUSO IL LUNEDÌ MATTINA

**FARMACIA
CAVAGLIÀ**

Della Dott.ssa Cavaglià Giuseppina

SOCIO C.I.S.A.F.

Strada Torino, 24
10040 Cumiana (TO)
Tel 011 9070835
Fax 011 9070691

I nostri servizi:

Misurazione pressione, Autoanalisi,
Noleggio bilance pesaneonati,
stampelle, tiralatte, aerosol.

I nostri reparti:

Omeopatia, Fitoterapia, Prima infanzia,
Galenica, Dermocosmesi

La Farmacia sempre al vostro servizio
ora anche sul web

www.farmaciacavaglia.it

1 Mercoledì

S. UGO VESCOVO

2 Giovedì

S. FRANCESCO DI P.

3 Venerdì

S. RICCARDO VESCOVO

4 Sabato

S. ISIDORO VESCOVO

5 Domenica

PASQUA

6 Lunedì

LUNEDÌ dell'ANGELO

7 Martedì

S. ERMANNO

8 Mercoledì

S. ALBERTO DIONIGI

9 Giovedì

S. MARIA CLEOFE

10 Venerdì

S. TERENCEO MARTIRE

11 Sabato

S. STANISLAO VESC.

12 Domenica

S. GIULIO PAPA

13 Lunedì

S. MARTINO PAPA

CHIUSO AL MATTINO

14 Martedì

S. ABBONDIO

15 Mercoledì

S. ANNIBALE

16 Giovedì

S. LAMBERTO

17 Venerdì

S. ANICETO PAPA

Turno fino alle
Ore 22,00

18 Sabato

S. GALDINO VESCOVO

19 Domenica

S. ERMOGENE MARTIRE

20 Lunedì

S. ADALGISA

CHIUSO AL MATTINO

21 Martedì

S. ANSELMO

22 Mercoledì

S. CAIO

23 Giovedì

S. GIORGIO MARTIRE

24 Venerdì

S. FEDELE

25 Sabato

FESTA DELLA LIBERAZIONE

26 Domenica

S. MARCELLINO MART.

27 Lunedì

S. ZITA

CHIUSO AL MATTINO

28 Martedì

S. VALERIA

29 Mercoledì

S. CATERINA DA SIENA

30 Giovedì

S. MARIANO

m a g g i o
2015

Piccole patologie domestiche



Calli e verruche

I calli e i duroni sono un inspessimento superficiale e circoscritto della pelle; si sviluppano soprattutto sulle mani e sui piedi nelle aree sottoposte a maggiore pressione. A livello del piede possono anche formarsi callosità dovute a scarpe troppo strette o con tacco eccessivo. Si possono trattare con sostanze che ne alterano la struttura come l'acido salicilico o altre sostanze cheratolitiche, cioè capaci di rompere le molecole di cheratina, proteina che si accumula nello strato superficiale della pelle. I duroni si possono levigare con la pietra pomice dopo averli ammorbiditi in acqua calda. Le verruche sono escrescenze della pelle causate da un virus; si localizzano soprattutto sulle dita delle mani e sulla pianta del piede. Sono contagiose ed è facile contrarle frequentando docce pubbliche e piscine. Le lesioni più piccole si possono curare ricorrendo ai callifughi che ne favoriscono la rimozione in poche settimane.



ORARIO

valido tutto l'anno

8,30 - 12,30 / 15,00 - 19,30

CHIUSO IL LUNEDÌ MATTINA

**FARMACIA
CAVAGLIÀ**

Della Dott.ssa Cavaglià Giuseppina

SOCIO C.I.S.A.F.

Strada Torino, 24
10040 Cumiana (TO)
Tel 011 9070835
Fax 011 9070691

I nostri servizi:

Misurazione pressione, Autoanalisi,
Noleggio bilance pesaneonati,
stampelle, tiralatte, aerosol.

I nostri reparti:

Omeopatia, Fitoterapia, Prima infanzia,
Galenica, Dermocosmesi

La Farmacia sempre al vostro servizio
ora anche sul web

www.farmaciacavaglia.it

1 Venerdì

SAN GIUSEPPE ART.

2 Sabato

S. ATANASIO

3 Domenica

S. GIACOMO

4 Lunedì

S. SILVANO

CHIUSO AL MATTINO



5 Martedì

S. PELLEGRINO M.

6 Mercoledì

S. GIUDITTA MARTIRE

7 Giovedì

S. FLAVIA

8 Venerdì

S. VITTORE M

9 Sabato

S. GREGORIO V.

10 Domenica

S. ANTONINO

11 Lunedì

S. FABIO MARTIRE

CHIUSO AL MATTINO



12 Martedì

S. ROSSANA

13 Mercoledì

S. EMMA

14 Giovedì

S. MATTIA AP.

15 Venerdì

S. ACHILLE

Turno fino alle
Ore 22,00

16 Sabato

S. UBALDO VESCOVO

Turno fino alle
Ore 22,00

17 Domenica

S. PASQUALE CONF.

Turno fino alle
Ore 22,00

18 Lunedì

S. GIOVANNI I PAPA

CHIUSO AL MATTINO



19 Martedì

S. PIETRO DI M.

20 Mercoledì

S. BERNARDINO DA S.

21 Giovedì

S. VITTORIO MARTIRE

22 Venerdì

S. RITA DA CASCIA

23 Sabato

S. DESIDERIO VESCOVO

24 Domenica

B.V. MARIA AUSIL.

25 Lunedì

S. URBANO

CHIUSO AL MATTINO



26 Martedì

S. FILIPPO NERI

27 Mercoledì

S. AGOSTINO

28 Giovedì

S. ERCOLE

29 Venerdì

S. MASSIMINO VESC.

30 Sabato

S. FELICE I PAPA

31 Domenica

VISITAZ. B.M.V.

giugno

2015

Piccole patologie domestiche



Occhi arrossati e irritati

Quando i sintomi sono fotofobia (eccessiva sensibilità alla luce), lacrimazione e sensazione di corpi estranei, si possono usare colliri antimicrobici disinfettanti da soli o associati a decongestionanti, oppure antistaminici. I decongestionanti agiscono sui vasi sanguigni riducendo il rossore, dovuto alla dilatazione dei capillari e il gonfiore. Gli antistaminici sono impiegati invece nel caso di reazione allergica, bloccando l'azione irritante dell'istamina, sostanza prodotta dal nostro organismo come risposta. Tra i composti di origine naturale l'amamelide ha proprietà astringenti e vasocostrittrici. I colliri vanno instillati nello spazio compreso tra la palpebra e la parte bianca dell'occhio, mantenendo abbassata la palpebra inferiore; dopo la somministrazione è utile tenere chiuse le palpebre per alcuni secondi. I colliri multidose, per la loro facile deperibilità, una volta aperti non devono essere conservati per periodi di tempo lunghi. Per questo motivo oggi molti preparati sono venduti in confezioni monodose.



ORARIO

valido tutto l'anno

8,30 - 12,30 / 15,00 - 19,30

CHIUSO IL LUNEDÌ MATTINA

FARMACIA CAVAGLIÀ

Della Dott.ssa Cavaglia Giuseppina

SOCIO C.I.S.A.F.

Strada Torino, 24
10040 Cumiana (TO)
Tel 011 9070835
Fax 011 9070691

I nostri servizi:

Misurazione pressione, Autoanalisi,
Noleggio bilance pesaneonati,
stampelle, tiralatte, aerosol.

I nostri reparti:

Omeopatia, Fitoterapia, Prima infanzia,
Galenica, Dermocosmesi

La Farmacia sempre al vostro servizio
ora anche sul web

www.farmaciacavaglia.it

1	Lunedì S. GIUSTINO MARTIRE	CHIUSO AL MATTINO	
2	Martedì S. MARCELLINO	FESTA DELLA REPUBBLICA	○
3	Mercoledì S. CARLO L.LIST		
4	Giovedì S. QUIRINO VESCOVO		
5	Venerdì ASCENSIONE DEL SIGNORE	Turno fino alle Ore 22,00	
6	Sabato S. NORBERTO VESCOVO		
7	Domenica S. ROBERTO VESCOVO		
8	Lunedì S. MEDARDO VESCOVO	CHIUSO AL MATTINO	
9	Martedì S. EFREM		◐
10	Mercoledì S. MARCELLA		
11	Giovedì S. BARNABA AP.		
12	Venerdì PENTECOSTE		
13	Sabato S. ANTONIO DA P.		
14	Domenica S. ELISEO		
15	Lunedì S. GERMANA	CHIUSO AL MATTINO	
16	Martedì S. AURELIANO		●
17	Mercoledì S. GREGORIO B.		
18	Giovedì S. MARINA		
19	Venerdì SS. TRINITA'		
20	Sabato S. ETTORE		
21	Domenica S. LUIGI GONZAGA		
22	Lunedì S. PAOLINO DA NOLA	CHIUSO AL MATTINO	
23	Martedì S. LANFRANCO VESC.		
24	Mercoledì NATIV. S. GIOVANNI B.		◐
25	Giovedì S. GUGLIELMO AB.		
26	Venerdì CORPUS DOMINI	Turno fino alle Ore 22,00	
27	Sabato S. CIRILLO D'ALESS.		
28	Domenica S. ATTILIO		
29	Lunedì SS. PIETRO E PAOLO	CHIUSO AL MATTINO	
30	Martedì SS. PRIMI MARTIRI		

luglio

2015

Piccole patologie domestiche



Irritazioni della pelle

Le irritazioni della pelle possono essere causate dall'esposizione a sostanze di natura chimica, chimico-fisica o biologica "sgradite" all'organismo. Si manifestano con prurito e arrossamento (eritema), gonfiore, bolle. Tra le sostanze irritanti sono compresi alcuni metalli come nichel, cobalto, cromo, prodotti cosmetici e per l'igiene (tinture per capelli e saponi), tessuti per capi d'abbigliamento. A scopo curativo si possono usare creme o spray a base di antistaminici, cortisonici e anestetici locali. Una causa frequente di irritazione della pelle con prurito, soprattutto negli anziani, è l'eccessiva secchezza, che deve essere trattata con creme idratanti e emollienti. Un'altra causa di irritazione possono essere i raggi ultravioletti che causano l'eritema solare soprattutto nei bambini e nelle persone di carnagione chiara. A scopo preventivo sono disponibili prodotti solari sotto forma di creme, fluidi, olii e spray che svolgono un'azione filtrante dei raggi ultravioletti. Comunque quando la pelle è irritata deve essere deterata con prodotti delicati ed emollienti che non alterino il manto idrolipidico superficiale.



ORARIO

valido tutto l'anno

8,30 - 12,30 / 15,00 - 19,30

CHIUSO IL LUNEDÌ MATTINA

FARMACIA CAVAGLIÀ

Della Dott.ssa Cavaglia Giuseppina

SOCIO C.I.S.A.F.

Strada Torino, 24
10040 Cumiana (TO)
Tel 011 9070835
Fax 011 9070691

I nostri servizi:

Misurazione pressione, Autoanalisi,
Noleggio bilance pesaneonati,
stampelle, tiralatte, aerosol.

I nostri reparti:

Omeopatia, Fitoterapia, Prima infanzia,
Galenica, Dermocosmesi

La Farmacia sempre al vostro servizio
ora anche sul web

www.farmaciacavaglia.it

1	Mercoledì S. TEOBALDO EREM.	
2	Giovedì S. OTTONE	○
3	Venerdì S. TOMMASO AP.	
4	Sabato S. ELISABETTA	
5	Domenica S. ANTONIO M.Z.	
6	Lunedì S. MARIA GORETTI	CHIUSO AL MATTINO
7	Martedì S. CLAUDIO	
8	Mercoledì S. ADRIANO	◐
9	Giovedì S. ARMANDO	
10	Venerdì S. FELICITA	
11	Sabato S. BENEDETTO	
12	Domenica S. FORTUNATO M.	
13	Lunedì S. ENRICO IMP.	CHIUSO AL MATTINO
14	Martedì S. CAMILLO DE LELLIS	
15	Mercoledì S. BONAVENTURA	
16	Giovedì N.S. DEL CARMELO	●
17	Venerdì S. ALESSIO CONF.	Turno fino alle Ore 22,00
18	Sabato S. FEDERICO V.	
19	Domenica S. GIUSTA	
20	Lunedì S. MARGHERITA	CHIUSO AL MATTINO
21	Martedì S. LORENZO DA B.	
22	Mercoledì S. MARIA MADD.	
23	Giovedì S. BRIGIDA	
24	Venerdì S. CRISTINA	◐
25	Sabato S. GIACOMO AP.	
26	Domenica S. ANNA	
27	Lunedì S. LILIANA	CHIUSO AL MATTINO
28	Martedì S. NAZARIO	
29	Mercoledì S. MARTA	
30	Giovedì S. PIETRO CRISOLOGO	
31	Venerdì S. IGNAZIO DI L.	○

agosto

2015

Piccole patologie domestiche



Diarrea

La diarrea rappresenta un'alterazione dell'attività intestinale, conseguente ad infiammazioni da infezioni batteriche o virali o da assunzione di alimenti deteriorati. Può anche essere dovuta a improvvisi sbalzi di temperatura. In presenza di diarrea si deve adottare una dieta leggera, prevalentemente liquida (con esclusione di latte e brodo di carne), con bevande zuccherate, brodi vegetali ed evitare cibi solidi ricchi di grassi animali, come formaggi e uova. Gli antidiarroici disponibili comprendono sostanze che rallentano i movimenti intestinali, oppure che adsorbono l'acqua contenuta nelle feci, rendendole meno liquide. In ogni caso è utile l'assunzione di fermenti lattici, costituiti da batteri vivi, che agiscono ristabilendo la flora batterica intestinale, normalizzando e migliorando l'equilibrio microbico intestinale e riducendo quindi la possibilità di annidamento di ceppi patogeni, che inducono la malattia. E' inoltre fondamentale somministrare adeguate quantità di liquidi e sali minerali per combattere l'eventuale disidratazione e lo squilibrio degli elettroliti cioè dei sali di sodio e potassio presenti nel sangue.



ORARIO

valido tutto l'anno

8,30 - 12,30 / 15,00 - 19,30

CHIUSO IL LUNEDÌ MATTINA

FARMACIA CAVAGLIÀ

Della Dott.ssa Cavaglià Giuseppina

SOCIO C.I.S.A.F.

Strada Torino, 24
10040 Cumiana (TO)
Tel 011 9070835
Fax 011 9070691

I nostri servizi:




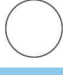
Misurazione pressione, Autoanalisi,
Noleggio bilance pesaneonati,
stampelle, tiralatte, aerosol.

I nostri reparti:

Omeopatia, Fitoterapia, Prima infanzia,
Galenica, Dermocosmesi

La Farmacia sempre al vostro servizio
ora anche sul web

www.farmaciacavaglia.it

1	Sabato S. ALFONSO	
2	Domenica S. EUSEBIO	
3	Lunedì S. LIDIA	CHIUSO AL MATTINO
4	Martedì S. NICODEMO	
5	Mercoledì S. OSVALDO	
6	Giovedì TRASFIGURAZ. N.S	
7	Venerdì S. GAETANO DA T.	Turno fino alle Ore 22,00 
8	Sabato S. DOMENICO CONF.	
9	Domenica S. ROMANO	
10	Lunedì S. LORENZO MARTIRE	CHIUSO AL MATTINO
11	Martedì S. CHIARA	
12	Mercoledì S. GIULIANO	
13	Giovedì S. IPPOLITO	
14	Venerdì S. ALFREDO	
15	Sabato ASS. MARIA VERGINE	
16	Domenica S. ROCCO	
17	Lunedì S. GIACINTO CONF.	CHIUSO AL MATTINO
18	Martedì S. ELENA IMP.	
19	Mercoledì S. LUDOVICO	
20	Giovedì S. BERNARDO ABATE	
21	Venerdì S. PIO X	
22	Sabato S. MARIA REGINA	
23	Domenica S. ROSA DA LIMA	
24	Lunedì S. BARTOLOMEO AP.	CHIUSO AL MATTINO
25	Martedì S. LUDOVICO	
26	Mercoledì S. ALESSANDRO M.	
27	Giovedì S. MONICA	
28	Venerdì S. AGOSTINO	Turno fino alle Ore 22,00
29	Sabato MART. S. GIOVANNI B.	Turno fino alle Ore 22,00 
30	Domenica S. FAUSTINA	Turno fino alle Ore 22,00
31	Lunedì S. ARISTIDE MARTIRE	CHIUSO AL MATTINO

settembre

2015

Piccole patologie domestiche



Piccole ferite e lievi scottature

Le piccole ferite, ovvero le lesioni della pelle superficiali e poco estese, in soggetti in buona salute tendono alla guarigione spontanea: è quindi sufficiente tamponare e arrestare l'uscita del sangue tenendo premuta una garza pulita sulla ferita per almeno un paio di minuti, lavare con acqua fredda abbondante e disinfettare con prodotti liquidi antisettici, infine proteggere con un cerotto. Nel caso di ustioni di grado lieve, la prima cosa da fare è detergere con acqua fredda: il freddo ha effetto antidolorifico e limita il processo di distruzione della pelle. Segue quindi la medicazione con le apposite pomate, che contengono anche sostanze anestetiche per alleviare il dolore. Se si sono formate delle vescicole non si devono rompere o pungere. Per tagli, abrasioni e scottature oggi esistono anche dei cerotti a base di idrogel che favoriscono il fisiologico processo di guarigione, evitando la formazione della crosta.



ORARIO

valido tutto l'anno

8,30 - 12,30 / 15,00 - 19,30

CHIUSO IL LUNEDÌ MATTINA

**FARMACIA
CAVAGLIÀ**

Della Dott.ssa Cavaglia Giuseppina

SOCIO C.I.S.A.F.

Strada Torino, 24
10040 Cumiana (TO)
Tel 011 9070835
Fax 011 9070691

I nostri servizi:

Misurazione pressione, Autoanalisi,
Noleggio bilance pesaneonati,
stampelle, tiralatte, aerosol.

I nostri reparti:

Omeopatia, Fitoterapia, Prima infanzia,
Galenica, Dermocosmesi

La Farmacia sempre al vostro servizio
ora anche sul web

www.farmaciacavaglia.it

1	Martedì S. EGIDIO ABATE	
2	Mercoledì S. ELPIDIO VESCOVO	
3	Giovedì S. GREGORIO M.	
4	Venerdì S. ROSALIA	
5	Sabato S. VITTORINO VESC	☾
6	Domenica S. UMBERTO	
7	Lunedì S. REGINA	CHIUSO AL MATTINO
8	Martedì NATIV. B.V. MARIA	
9	Mercoledì S. SERGIO PAPA	
10	Giovedì S. NICOLA DA TOL	
11	Venerdì S. DIOMEDE MARTIRE	
12	Sabato SS. NOME DI MARIA	
13	Domenica S. MAURILIO	●
14	Lunedì ESALTAZ. S. CROCE	CHIUSO AL MATTINO
15	Martedì B.V. ADDOLORATA	
16	Mercoledì S. CORNELIO	
17	Giovedì S. ROBERTO B.	
18	Venerdì S. SOFIA M.	Turno fino alle Ore 22,00
19	Sabato S. GENNARO VESCOVO	
20	Domenica S. EUSTACHIO	
21	Lunedì S. MATTEO APOSTOLO	CHIUSO AL MATTINO ☾
22	Martedì S. MAURIZIO MARTIRE	
23	Mercoledì S. PIO DA PIETRELCINA	
24	Giovedì S. PACIFICO CONF.	
25	Venerdì S. AURELIA	
26	Sabato SS. COSIMO E DAMIANO	
27	Domenica S. VINCENZO DE P.	
28	Lunedì S. VENCESLAO M.	CHIUSO AL MATTINO ○
29	Martedì SS. MICHELE, GABRIELE E RAFFAELE	
30	Mercoledì S. GIROLAMO DOTTOR	

ottobre

2015

Piccole patologie domestiche



Stipsi

Si definisce stitichezza la difficoltà a evacuare con defecazioni irregolari e poco frequenti e conseguente indurimento delle feci. Le cause possono essere diverse: abitudini alimentari sbagliate, con assunzione di cibi poveri di scorie e fibre che producono una massa fecale scarsa; sedentarietà con perdita di tonicità dei muscoli addominali e conseguente "pigrizia" intestinale; fattori psicologici; abuso stesso di lassativi. Può essere occasionale, come quando si viaggia e compare frequentemente durante la gravidanza e con l'avanzare dell'età. In caso di stitichezza persistente si deve adottare una dieta ricca di fibre (verdura, frutta, pane integrale) e accompagnata da molta acqua (circa 1,5-2 litri al giorno) e regolarizzare gli orari dei pasti; quando si ha lo stimolo non si deve ritardare la defecazione; si deve svolgere una regolare attività motoria. I lassativi vanno usati per ridurre il dolore o la tensione eccessiva in pazienti che hanno bisogno di facilitare l'evacuazione, come in persone anziane, pazienti costretti a letto, dopo interventi chirurgici all'addome, in caso di emorroidi. Esistono vari tipi di lassativi che possono agire o aumentando il volume delle feci o accelerando la velocità di passaggio delle feci nel tratto finale dell'intestino. Assumere quotidianamente fibre liquide.



ORARIO

valido tutto l'anno

8,30 - 12,30 / 15,00 - 19,30

CHIUSO IL LUNEDÌ MATTINA

**FARMACIA
CAVAGLIÀ**

Della Dott.ssa Cavaglia Giuseppina

SOCIO C.I.S.A.F.

Strada Torino, 24
10040 Cumiana (TO)

Tel 011 9070835

Fax 011 9070691

I nostri servizi:

Misurazione pressione, Autoanalisi,
Noleggio bilance pesaneonati,
stampelle, tiralatte, aerosol.

I nostri reparti:

Omeopatia, Fitoterapia, Prima infanzia,
Galenica, Dermocosmesi

La Farmacia sempre al vostro servizio
ora anche sul web

www.farmaciacavaglia.it

1 **Giovedì**

S. TERESA DEL B.G.

2 **Venerdì**

SS. ANGELI CUSTODI

3 **Sabato**

S. GERARDO AB.

4 **Domenica**

S. FRANCESCO D'ASSISI



5 **Lunedì**

S. PLACIDO MARTIRE

CHIUSO AL MATTINO

6 **Martedì**

S. BRUNO AB.

7 **Mercoledì**

N.S. DEL ROSARIO

8 **Giovedì**

S. PELAGIA

9 **Venerdì**

S. FERRUCCIO

**Turno fino alle
Ore 22,00**

10 **Sabato**

S. DANIELE M.

11 **Domenica**

S. FIRMINO VESCOVO

12 **Lunedì**

S. SERAFINO CAPP.

CHIUSO AL MATTINO

13 **Martedì**

S. EDOARDO RE



14 **Mercoledì**

S. CALLISTO I PAPA

15 **Giovedì**

S. TERESA D'AVILA

16 **Venerdì**

S. MARGHERITA A.

17 **Sabato**

S. IGNAZIO D'A.

18 **Domenica**

S. LUCA EVANG.

19 **Lunedì**

S. LAURA

CHIUSO AL MATTINO

20 **Martedì**

S. IRENE



21 **Mercoledì**

S. ORSOLA

22 **Giovedì**

S. DONATO VESCOVO

23 **Venerdì**

S. GIOVANNI DA C.

24 **Sabato**

S. ANTONIO M.C.

25 **Domenica**

S. CRISPINO

26 **Lunedì**

S. EVARISTO PAPA

CHIUSO AL MATTINO

27 **Martedì**

S. FIORENZO VESCOVO



28 **Mercoledì**

S. SIMONE

29 **Giovedì**

S. MASSIMILIANO

30 **Venerdì**

S. GERMANO VESCOVO

**Turno fino alle
Ore 22,00**

31 **Sabato**

S. LUCILLA

novembre

2015

Piccole patologie domestiche



Mal di denti e gengiviti

I farmaci per la cura di bocca, gengive e denti sono impiegati per l'igiene della bocca, per prevenire placca batterica e carie e per trattare ulcerazioni dolenti (afte), infiammazioni della bocca (stomatiti) o delle gengive (gengiviti) e, infine per calmare il mal di denti. La principale malattia dei denti è la carie, un processo che causa una perdita progressiva di calcio e la distruzione dei tessuti duri del dente. Un ruolo determinante è svolto dalla placca batterica, una patina che può rivestire denti e gengive, costituita da batteri mescolati a saliva e a microscopici residui di cibo. I batteri presenti nella placca in contatto con sostanze zuccherine (derivate dai dolci, ma anche da pane, pasta, patate e riso) fermentano e producono acidi che intaccano i rivestimenti dei denti. Per questo motivo è importante lavarsi i denti dopo ogni pasto, con particolare cura alla sera. Per la salute della bocca, oltre alla cura dei denti si deve tenere sotto controllo la salute delle gengive, che soprattutto a causa della placca batterica possono infiammarsi, dando luogo alla gengivite. Per il mal di denti si possono usare farmaci ad uso locale che contengono disinfettanti e anestetici locali, che bloccano la trasmissione del dolore dalla terminazione nervosa del dente verso i centri del dolore e sono formulati in gocce, gel o paste gengivali.



ORARIO

valido tutto l'anno

8,30 - 12,30 / 15,00 - 19,30

CHIUSO IL LUNEDÌ MATTINA

**FARMACIA
CAVAGLIÀ**

Della Dott.ssa Cavaglià Giuseppina

SOCIO C.I.S.A.F.

Strada Torino, 24
10040 Cumiana (TO)
Tel 011 9070835
Fax 011 9070691

I nostri servizi:

Misurazione pressione, Autoanalisi,
Noleggio bilance pesaneonati,
stampelle, tiralatte, aerosol.

I nostri reparti:

Omeopatia, Fitoterapia, Prima infanzia,
Galenica, Dermocosmesi

La Farmacia sempre al vostro servizio
ora anche sul web

www.farmaciacavaglia.it

1 Domenica

TUTTI I SANTI

2 Lunedì

COMMEMORAZ. DEFUNTI

CHIUSO AL MATTINO

3 Martedì

S. SILVIA



4 Mercoledì

S. CARLO BORROMEO

5 Giovedì

S. ZACCARIA PROF.

6 Venerdì

S. LEONARDO ABATE

7 Sabato

S. ERNESTO ABATE

8 Domenica

S. GOFFREDO VESCOVO

9 Lunedì

S. ORESTE

CHIUSO AL MATTINO

10 Martedì

S. LEONE MAGNO

11 Mercoledì

S. MARTINO DI TOURS



12 Giovedì

S. RENATO M.

13 Venerdì

S. DIEGO

14 Sabato

S. GIOCONDO VESCOVO

15 Domenica

S. ALBERTO M.

16 Lunedì

S. MARGHERITA DI S.

CHIUSO AL MATTINO

17 Martedì

S. ELISABETTA

18 Mercoledì

S. ODDONE AB.

19 Giovedì

S. FAUSTO MARTIRE



20 Venerdì

S. BENIGNO

**Turno fino alle
Ore 22,00**

21 Sabato

PRESENTAZ. B.V. MARIA

22 Domenica

S. CECILIA V.

23 Lunedì

S. CLEMENTE PAPA

CHIUSO AL MATTINO

24 Martedì

CRISTO RE E S. FLORA

25 Mercoledì

S. CATERINA D'ALESS.



26 Giovedì

S. CORRADO VESCOVO

27 Venerdì

S. MASSIMO

28 Sabato

S. GIACOMO FRANCO

29 Domenica

S. SATURNINO M.

30 Lunedì

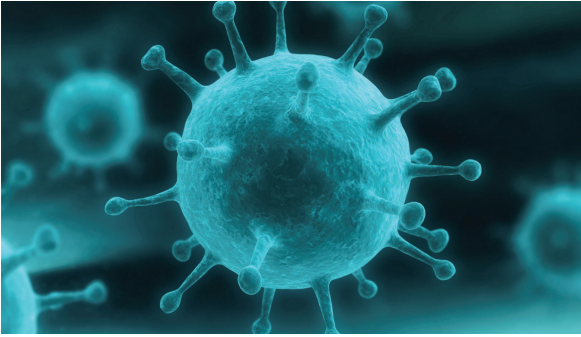
S. ANDREA AP.

CHIUSO AL MATTINO

d i c e m b r e

2015

Piccole patologie domestiche



Influenza e febbre

L'influenza è una infezione virale, che si presenta tutti gli anni nei mesi freddi. I soggetti più esposti sono i bambini (meno protetti da anticorpi prodotti nel corso di precedenti infezioni) e gli anziani (per le ridotte difese generali). La definizione "cinese", "australiana", "russa" eccetera si riferisce alla località dove vengono individuati i primi eoisodi di influenza e dove vengono isolati i "nuovi" virus responsabili. Dopo un breve periodo di incubazione di 1-3-giorni, l'influenza esordisce bruscamente con febbre a carattere continuo accompagnata da brividi, malessere generale, mal di testa, senso di stanchezza, inappetenza (poca voglia di mangiare) e dolori articolari. La febbre non deve spaventare: è un meccanismo di difesa dell'organismo; si mantiene elevata nei giorni in cui il virus si replica, poi inizia a scendere da sé: deve essere abbassata solo se supera i 38 gradi, controllandola ogni 4-6 ore. Con la febbre, compaiono anche sintomi respiratori simili al raffreddore, mal di gola e tosse secca. La durata dell'influenza è di circa una settimana e la cura principale è il riposo. Si può controllare la febbre con farmaci antipiretici (acido acetil-salicilico e paracetamolo) che hanno anche attività antinfiammatoria e quindi leniscono il malessere generale.



ORARIO

valido tutto l'anno

8,30 - 12,30 / 15,00 - 19,30

CHIUSO IL LUNEDÌ MATTINA

**FARMACIA
CAVAGLIÀ**

Della Dott.ssa Cavaglia Giuseppina

SOCIO C.I.S.A.F.

Strada Torino, 24
10040 Cumiana (TO)
Tel 011 9070835
Fax 011 9070691

I nostri servizi:

Misurazione pressione, Autoanalisi,
Noleggio bilance pesaneonati,
stampelle, tiralatte, aerosol.

I nostri reparti:

Omeopatia, Fitoterapia, Prima infanzia,
Galenica, Dermocosmesi

La Farmacia sempre al vostro servizio
ora anche sul web

www.farmaciacavaglia.it

1 **Martedì**

S. ANSANO

2 **Mercoledì**

S. BIBIANA

3 **Giovedì**

S. FRANCESCO SAVERIO

4 **Venerdì**

S. BARBARA

5 **Sabato**

S. GIULIO M.

6 **Domenica**

S. NICOLA VESCOVO

7 **Lunedì**

S. AMBROGIO VESCOVO

CHIUSO AL MATTINO

8 **Martedì**

IMMACOLATA CONC.

9 **Mercoledì**

S. SIRO

10 **Giovedì**

N.S. DI LORETO

11 **Venerdì**

S. DAMASO PAPA

**Turno fino alle
Ore 22,00**

12 **Sabato**

S. GIOVANNA F.

13 **Domenica**

S. LUCIA V.

14 **Lunedì**

S. POMPEO

CHIUSO AL MATTINO

15 **Martedì**

S. VALERIANO

16 **Mercoledì**

S. ALBINA

17 **Giovedì**

S. LAZZARO

18 **Venerdì**

S. GRAZIANO VESCOVO

19 **Sabato**

S. FAUSTA

**Turno fino alle
Ore 22,00**

20 **Domenica**

S. LIBERATO MARTIRE

**Turno fino alle
Ore 22,00**

21 **Lunedì**

S. PIETRO CANISIO

CHIUSO AL MATTINO

22 **Martedì**

S. FRANCESCA CABRINI

23 **Mercoledì**

S. VITTORIA

24 **Giovedì**

S. DELFINO

25 **Venerdì**

NATALE DEL SIGNORE

26 **Sabato**

S. STEFANO PROTOM.

27 **Domenica**

S. GIOVANNI AP.

28 **Lunedì**

SS. INNOCENTI MARTIRI

CHIUSO AL MATTINO

29 **Martedì**

S. TOMMASO BECKET

30 **Mercoledì**

S. RUGGERO

31 **Giovedì**

S. SILVESTRO PAPA