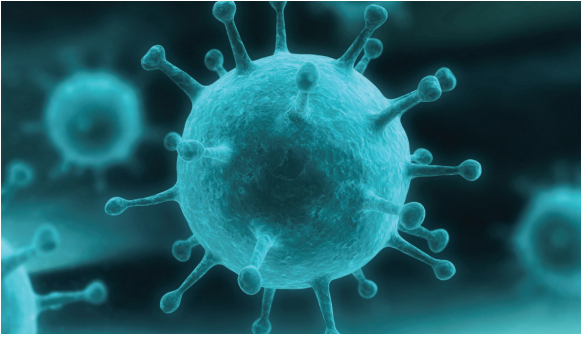


d i c e m b r e

2015

Piccole patologie domestiche



Influenza e febbre

L'influenza è una infezione virale, che si presenta tutti gli anni nei mesi freddi. I soggetti più esposti sono i bambini (meno protetti da anticorpi prodotti nel corso di precedenti infezioni) e gli anziani (per le ridotte difese generali). La definizione "cinese", "australiana", "russa" eccetera si riferisce alla località dove vengono individuati i primi episodi di influenza e dove vengono isolati i "nuovi" virus responsabili. Dopo un breve periodo di incubazione di 1-3-giorni, l'influenza esordisce bruscamente con febbre a carattere continuo accompagnata da brividi, malessere generale, mal di testa, senso di stanchezza, inappetenza (poca voglia di mangiare) e dolori articolari. La febbre non deve spaventare: è un meccanismo di difesa dell'organismo; si mantiene elevata nei giorni in cui il virus si replica, poi inizia a scendere da sé: deve essere abbassata solo se supera i 38 gradi, controllandola ogni 4-6 ore. Con la febbre, compaiono anche sintomi respiratori simili al raffreddore, mal di gola e tosse secca. La durata dell'influenza è di circa una settimana e la cura principale è il riposo. Si può controllare la febbre con farmaci antipiretici (acido acetil-salicilico e paracetamolo) che hanno anche attività antinfiammatoria e quindi leniscono il malessere generale.



ORARIO

**MERCOLEDÌ
SEMPRE APERTO
chiusura:**

sabato pomeriggio

dal 1° gennaio al 31 maggio
lunedì: 9,00 - 12,30 15,00 - 19,30
martedì - venerdì:
8,30 - 12,30 15,30 - 19,30
sabato: 9,00 - 12,30

dal 1° giugno al 30 settembre
(orario estivo)
lunedì: 9,00 - 12,30 15,00 - 19,30
martedì - venerdì:
9,00 - 12,30 15,30 - 19,30
sabato: 9,00 - 12,30

dal 1° ottobre al 31 dicembre
lunedì: 9,00 - 12,30 15,00 - 19,30
martedì - venerdì:
8,30 - 12,30 15,30 - 19,30
sabato: 9,00 - 12,30

**FARMACIA
Monginevro**

del Dott. Livio Oggero

Socio C.I.S.A.F

Via Monginevro, 178
10141 Torino

Tel 011 706231—Fax 011 7070541
La Farmacia sempre al vostro servizio,
anche sul web

www.farmaciamonginevro.it

1 **Martedì**

S. ANSANO

2 **Mercoledì**

S. BIBIANA

3 **Giovedì**

S. FRANCESCO SAVERIO

4 **Venerdì**

S. BARBARA

5 **Sabato**

S. GIULIO M.

Aperto
9,00 - 12,30

6 **Domenica**

S. NICOLA VESCOVO

7 **Lunedì**

S. AMBROGIO VESCOVO

Chiuso

8 **Martedì**

IMMACOLATA CONC.

9 **Mercoledì**

S. SIRO

10 **Giovedì**

N.S. DI LORETO

Orario continuato
8,30 - 19,30

11 **Venerdì**

S. DAMASO PAPA

12 **Sabato**

S. GIOVANNA F.

Aperto
9,00 - 12,30

13 **Domenica**

S. LUCIA V.

14 **Lunedì**

S. POMPEO

15 **Martedì**

S. VALERIANO

16 **Mercoledì**

S. ALBINA

17 **Giovedì**

S. LAZZARO

18 **Venerdì**

S. GRAZIANO VESCOVO

19 **Sabato**

S. FAUSTA

Aperto
9,00 - 12,30

20 **Domenica**

S. LIBERATO MARTIRE

21 **Lunedì**

S. PIETRO CANISIO

22 **Martedì**

S. FRANCESCA CABRINI

23 **Mercoledì**

S. VITTORIA

24 **Giovedì**

S. DELFINO

25 **Venerdì**

NATALE DEL SIGNORE

26 **Sabato**

S. STEFANO PROTOM.

27 **Domenica**

S. GIOVANNI AP.

28 **Lunedì**

SS. INNOCENTI MARTIRI

29 **Martedì**

S. TOMMASO BECKET

30 **Mercoledì**

S. RUGGERO

Orario continuato
8,30 - 19,30

31 **Giovedì**

S. SILVESTRO PAPA

farmaLEM
PUNTO SALUTE

Realizzazioni grafiche e siti web www.farmalem.it