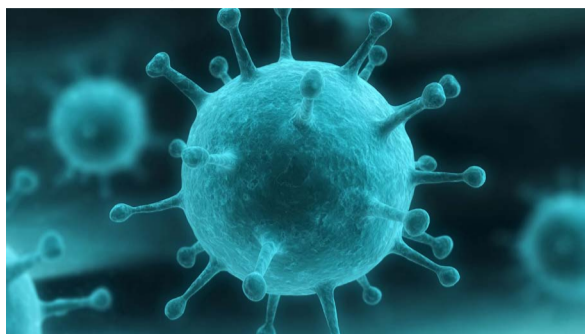


d i c e m b r e

2015

Piccole patologie domestiche



Influenza e febbre

L'influenza è una infezione virale, che si presenta tutti gli anni nei mesi freddi. I soggetti più esposti sono i bambini (meno protetti da anticorpi prodotti nel corso di precedenti infezioni) e gli anziani (per le ridotte difese generali). La definizione "cinese", "australiana", "russa" eccetera si riferisce alla località dove vengono individuati i primi eoisodi di influenza e dove vengono isolati i "nuovi" virus responsabili. Dopo un breve periodo di incubazione di 1-3-giorni, l'influenza esordisce bruscamente con febbre a carattere continuo accompagnata da brividi, malessere generale, mal di testa, senso di stanchezza, inappetenza (poca voglia di mangiare) e dolori articolari. La febbre non deve spaventare: è un meccanismo di difesa dell'organismo; si mantiene elevata nei giorni in cui il virus si replica, poi inizia a scendere da sé: deve essere abbassata solo se supera i 38 gradi, controllandola ogni 4-6 ore. Con la febbre, compaiono anche sintomi respiratori simili al raffreddore, mal di gola e tosse secca. La durata dell'influenza è di circa una settimana e la cura principale è il riposo. Si può controllare la febbre con farmaci antipiretici (acido acetilsalicilico e paracetamolo) che hanno anche attività antinfiammatoria e quindi leniscono il malessere generale.



aderisce alle iniziative di



ORARIO

8,30 – 12,30 15,00 – 19,00

CHIUSO il
GIOVEDÌ POMERIGGIO
e il
SABATO POMERIGGIO

FARMACIA SIMONDI

della Dott.ssa Simondi Roberta
SOCIO C.I.S.A.F.

Piazza Umberto I, 13
10060 Campiglione Fenile (TO)
tel. 0121 590613 - fax 0121 319721
E-mail:
ROBERTTce@simondiroberta.191.it

I nostri reparti:

Omeopatia, Erboristeria, Cosmesi
anche per pelli intolleranti

I nostri servizi:

Analisi degli alimenti - Analisi del capello per verificare campi di disturbo alimentare - Test dell'Udito - Analisi delle intolleranze alimentari - Autoanalisi: glicemia, colesterolo totale e HDL, trigliceridi, acido urico - Holter pressorio - INR - Noleggio apparecchi aerosol, bilancia pesanconati, Tiralatte Medela e Chicco - HC (Sedia a rotelle, Stampelle ecc.).

La Farmacia sempre al tuo servizio
www.farmaciasimondi.it

1	Martedì	S. ANSANO	
2	Mercoledì	S. BIBIANA	
3	Giovedì	S. FRANCESCO SAVERIO	CHIUSO AL POMERIGGIO
4	Venerdì	S. BARBARA	
5	Sabato	S. GIULIO M.	CHIUSO AL POMERIGGIO
6	Domenica	S. NICOLA VESCOVO	
7	Lunedì	S. AMBROGIO VESCOVO	
8	Martedì	IMMACOLATA CONC.	
9	Mercoledì	S. SIRO	
10	Giovedì	N.S. DI LORETO	CHIUSO AL POMERIGGIO
11	Venerdì	S. DAMASO PAPA	
12	Sabato	S. GIOVANNA F.	CHIUSO AL POMERIGGIO
13	Domenica	S. LUCIA V.	
14	Lunedì	S. POMPEO	
15	Martedì	S. VALERIANO	
16	Mercoledì	S. ALBINA	
17	Giovedì	S. LAZZARO	CHIUSO AL POMERIGGIO
18	Venerdì	S. GRAZIANO VESCOVO	
19	Sabato	S. FAUSTA	CHIUSO AL POMERIGGIO
20	Domenica	S. LIBERATO MARTIRE	
21	Lunedì	S. PIETRO CANISIO	
22	Martedì	S. FRANCESCA CABRINI	
23	Mercoledì	S. VITTORIA	
24	Giovedì	S. DELFINO	CHIUSO AL POMERIGGIO
25	Venerdì	NATALE DEL SIGNORE	
26	Sabato	S. STEFANO PROTOM.	
27	Domenica	S. GIOVANNI AP.	
28	Lunedì	SS. INNOCENTI MARTIRI	
29	Martedì	S. TOMMASO BECKET	
30	Mercoledì	S. RUGGERO	
31	Giovedì	S. SILVESTRO PAPA	CHIUSO AL POMERIGGIO