

g e n n a i o

2015

Piccole patologie domestiche



Tosse

La tosse è una risposta naturale dell'organismo all'irritazione dei polmoni e delle vie aeree e ha lo scopo di espellere dal tratto respiratorio le sostanze dannose come per esempio il catarro in eccesso o le sostanze irritanti. La causa più comune è rappresentata dalle infezioni del tratto respiratorio, ma può essere anche dovuta a esposizione a sostanze allergeniche, oppure ad alcuni farmaci (ad esempio alcuni antipertensivi). Può essere accompagnata da catarro oppure essere secca. Per la tosse grassa sono utili i farmaci mucolitici ed espettoranti che rendono il catarro più fluido e facilmente eliminabile. I prodotti sedativi antitosse si usano nei casi di tosse secca, particolarmente spossante e tale da impedire il sonno; essi agiscono su quella parte del cervello dove è situato il centro della tosse e sono usati per sopprimerla. Per la tosse non fa bene fumare! Fa bene invece bere molto e fare fumenti ossia inalare vapori balsamici con acqua molto calda.



aderisce alle iniziative di



ORARIO

8,30 – 12,30 15,00 – 19,00

CHIUSO il
GIOVEDÌ POMERIGGIO
e il
SABATO POMERIGGIO

**FARMACIA
SIMONDI**

della Dott.ssa Simondi Roberta
SOCIO C.I.S.A.F.

Piazza Umberto I, 13
10060 Campiglione Fenile (TO)
tel. 0121 590613 - fax 0121 319721
E-mail:
ROBERTTce@simondiroberta.191.it

I nostri reparti:

Omeopatia, Erboristeria, Cosmesi
anche per pelli intolleranti

I nostri servizi:

Analisi degli alimenti - Analisi del capello per verificare campi di disturbo alimentare - Test dell'Udito - Analisi delle intolleranze alimentari - Autoanalisi: glicemia, colesterolo totale e HDL, trigliceridi, acido urico - Holter pressorio - INR - Noleggio apparecchi aerosol, bilancia pesanconati, Tiralatte Medela e Chicco - HC (Sedia a rotelle, Stampelle ecc.).

La Farmacia sempre al tuo servizio
www.farmaciasimondi.it

| | | |
|----|---|------------------------|
| 1 | Giovedì MARIA MADRE DI DIO | ● |
| 2 | Venerdì S. BASILIO VESCOVO | |
| 3 | Sabato S. GENOVEFFA | CHIUSO AL POMERIGGIO |
| 4 | Domenica S. ERMETE | |
| 5 | Lunedì S. AMELIA | |
| 6 | Martedì EPIFANIA DI N.S. | |
| 7 | Mercoledì S. LUCIANO | |
| 8 | Giovedì S. MASSIMO | CHIUSO AL POMERIGGIO ● |
| 9 | Venerdì S. GIULIANO MARTIRE | |
| 10 | Sabato S. ALDO EREMITA | CHIUSO AL POMERIGGIO |
| 11 | Domenica S. IGINO PAPA | |
| 12 | Lunedì S. MODESTO M. | |
| 13 | Martedì S. ILARIO | |
| 14 | Mercoledì S. FELICE M. | |
| 15 | Giovedì S. MAURO ABATE | CHIUSO AL POMERIGGIO |
| 16 | Venerdì S. MARCELLO PAPA | ○ |
| 17 | Sabato S. ANTONIO ABATE | CHIUSO AL POMERIGGIO |
| 18 | Domenica S. LIBERATA | |
| 19 | Lunedì S. MARIO MARTIRE | |
| 20 | Martedì S. SEBASTIANO | |
| 21 | Mercoledì S. AGNESE | |
| 22 | Giovedì S. VINCENZO MARTIRE | CHIUSO AL POMERIGGIO |
| 23 | Venerdì S. EMERENZIANA | |
| 24 | Sabato S. FRANCESCO DI SALES | CHIUSO AL POMERIGGIO ● |
| 25 | Domenica CONVERS. DI S. PAOLO | |
| 26 | Lunedì S. PAOLA | |
| 27 | Martedì S. ANGELA MERICI | |
| 28 | Mercoledì S. TOMMASO D'AQ. | |
| 29 | Giovedì S. CESARIO | CHIUSO AL POMERIGGIO |
| 30 | Venerdì S. MARTINA | ● |
| 31 | Sabato S. GIOVANNI BOSCO | CHIUSO AL POMERIGGIO |

fe b b r a i o

2015

Piccole patologie domestiche



Piccoli traumi e contusioni

Nel caso di dolori muscolari lievi da raffreddamento o da piccoli traumi sono utili massaggi delicati e prolungati con creme o gel a base di farmaci antiinfiammatori e antidolorifici oppure a base di estratto di arnica; è opportuno eseguire movimenti corretti, che non impegnino la parte colpita e non si deve forzare, sperando che il dolore "si scioglia". E' comunque buona norma fare sempre esercizi di riscaldamento prima di iniziare un'attività sportiva per prevenire strappi muscolari. Un caso particolare è il cosiddetto torcicollo: si ha una contrattura solo su un lato del collo, che può essere causata dall'esposizione a un brusco cambio di temperatura (il classico "colpo d'aria") a cui i muscoli sono molto sensibili, o a un movimento sbagliato. Si chiama così perché costringe la persona a una posizione che consente di avvertire meno dolore. Il minimo tentativo di forzare tale posizione, oppure di movimento del capo provoca un dolore acuto. E' utile l'applicazione di calore, per esempio utilizzando un termoforo.



aderisce alle iniziative di



ORARIO

8,30 – 12,30 15,00 – 19,00

CHIUSO il
GIOVEDÌ POMERIGGIO
e il
SABATO POMERIGGIO

**FARMACIA
SIMONDI**

della Dott.ssa Simondi Roberta
SOCIO C.I.S.A.F.

Piazza Umberto I, 13
10060 Campiglione Fenile (TO)
tel. 0121 590613 - fax 0121 319721
E-mail:
ROBERTTce@simondiroberta.191.it

I nostri reparti:

Omeopatia, Erboristeria, Cosmesi
anche per pelli intolleranti

I nostri servizi:

Analisi degli alimenti - Analisi del capello per verificare campi di disturbo alimentare - Test dell'Udito - Analisi delle intolleranze alimentari - Autoanalisi: glicemia, colesterolo totale e HDL, trigliceridi, acido urico - Holter pressorio - INR - Noleggio apparecchi aerosol, bilancia pesanconati, Tiralatte Medela e Chicco - HC (Sedia a rotelle, Stampelle ecc.).

La Farmacia sempre al tuo servizio
www.farmaciasimondi.it

1 **Domenica**

S. VERDIANA

2 **Lunedì**

PRES. DEL SIGNORE

3 **Martedì**

S. BIAGIO

4 **Mercoledì**

S. GILBERTO

5 **Giovedì**

S. AGATA

CHIUSO AL POMERIGGIO

6 **Venerdì**

S. PAOLO MIKI

7 **Sabato**

S. TEODORO MARTIRE

CHIUSO AL POMERIGGIO

8 **Domenica**

S. GIROLAMO EM.

9 **Lunedì**

S. APOLLONIA

10 **Martedì**

S. SCOLASTICA

11 **Mercoledì**

S. DANTE

12 **Giovedì**

S. EULALIA

CHIUSO AL POMERIGGIO

13 **Venerdì**

S. MAURA

14 **Sabato**

S. VALENTINO M.

CHIUSO AL POMERIGGIO

15 **Domenica**

S. FAUSTINO

16 **Lunedì**

S. GIULIANA VERGINE

17 **Martedì**

S. DONATO MARTIRE

18 **Mercoledì**

LE CENERI

19 **Giovedì**

S. TULLIO

CHIUSO AL POMERIGGIO

20 **Venerdì**

S. SILVANO

21 **Sabato**

S. ELEONORA

CHIUSO AL POMERIGGIO

22 **Domenica**

I DI QUARESIMA

23 **Lunedì**

S. LIVIO

24 **Martedì**

S. EDILBERTO RE

25 **Mercoledì**

S. VITTORINO

26 **Giovedì**

S. ROMEO

CHIUSO AL POMERIGGIO

27 **Venerdì**

S. LEANDRO

28 **Sabato**

S. ROMANO ABATE

CHIUSO AL POMERIGGIO

m a r z o

2015

Piccole patologie domestiche



Raffreddore

Il raffreddore è essenzialmente un'infezione acuta delle pareti interne (mucose) del naso e della gola. Di solito è dovuto a piccole infezioni virali favorite da brusche variazioni climatiche, in particolare dal freddo. E' dunque la tipica patologia dei "cambi di stagione" quando sono più frequenti gli sbalzi di temperatura e umidità. Si diffonde rapidamente perché il contagio avviene tramite le microscopiche goccioline di saliva emesse dalla bocca parlando, tossendo o starnutendo. Il periodo d'incubazione è di 1-4 giorni, dopo di che compare una sensazione di gola secca e infiammata, diventano più frequenti gli starnuti e aumenta la secrezione nasale. Compaiono quindi ostruzione nasale (naso chiuso) e bruciore agli occhi. Dopo 6-7 giorni solitamente il raffreddore si risolve da sé. Per liberare le vie nasali otturate si possono utilizzare i decongestionanti nasali che riducono il gonfiore della mucosa, producendo una costrizione dei vasi sanguigni e riducendo di conseguenza la produzione di muco; sono disponibili in preparazioni per uso locale sotto forma di gocce o spray oppure in preparazioni per bocca con azione più lenta, ma più prolungata.



ORARIO

8,30 – 12,30 15,00 – 19,00

CHIUSO il
GIOVEDÌ POMERIGGIO
e il
SABATO POMERIGGIO

**FARMACIA
SIMONDI**

della Dott.ssa Simondi Roberta
SOCIO C.I.S.A.F.

Piazza Umberto I, 13
10060 Campiglione Fenile (TO)
tel. 0121 590613 - fax 0121 319721
E-mail:
ROBERTce@simondiroberta.191.it

I nostri reparti:

Omeopatia, Erboristeria, Cosmesi
anche per pelli intolleranti

I nostri servizi:

Analisi degli alimenti - Analisi del capello per verificare campi di disturbo alimentare - Test dell'Udito - Analisi delle intolleranze alimentari - Autoanalisi: glicemia, colesterolo totale e HDL, trigliceridi, acido urico - Holter pressorio - INR - Noleggio apparecchi aerosol, bilancia pesanconati, Tiralatte Medela e Chicco - HC (Sedia a rotelle, Stampelle ecc.).

La Farmacia sempre al tuo servizio
www.farmaciasimondi.it

1 **Domenica**

II DI QUARESIMA

2 **Lunedì**

S. BASILEO MARTIRE

3 **Martedì**

S. CUNEGONDA

4 **Mercoledì**

S. CASIMIRO

5 **Giovedì**

S. ADRIANO

CHIUSO AL POMERIGGIO



6 **Venerdì**

S. GIORDANO

7 **Sabato**

S. FELICITA

CHIUSO AL POMERIGGIO

8 **Domenica**

III DI QUARESIMA

9 **Lunedì**

S. FRANCESCA ROMANA

10 **Martedì**

S. SIMPLICIO PAPA

11 **Mercoledì**

S. COSTANTINO

12 **Giovedì**

S. MASSIMILIANO

CHIUSO AL POMERIGGIO

13 **Venerdì**

S. ARRIGO, S. EUFRASIA V



14 **Sabato**

S. MATILDE REGINA

CHIUSO AL POMERIGGIO

15 **Domenica**

IV DI QUARESIMA

16 **Lunedì**

S. ERIBERTO VESCOVO

17 **Martedì**

S. PATRIZIO

18 **Mercoledì**

S. CIRILLO

19 **Giovedì**

S. GIUSEPPE

CHIUSO AL POMERIGGIO

20 **Venerdì**

S. ALESSANDRA MARTIRE



21 **Sabato**

S. BENEDETTO

CHIUSO AL POMERIGGIO

22 **Domenica**

V DI QUARESIMA

23 **Lunedì**

S. FEDELE

24 **Martedì**

S. ROMOLO

25 **Mercoledì**

ANNUNCIAZIONE DEL SIGNORE

26 **Giovedì**

S. TEODORO

CHIUSO AL POMERIGGIO

27 **Venerdì**

S. AUGUSTO



28 **Sabato**

S. SISTO III PAPA

CHIUSO AL POMERIGGIO

29 **Domenica**

LE PALME

30 **Lunedì**

S. AMEDEO

31 **Martedì**

S. BENIAMINO MARTIRE

a p r i l e

2015

Piccole patologie domestiche



Bruciore di stomaco

Il cosiddetto "mal di stomaco" comprende disturbi quali il bruciore e la sensazione di acidità. Questi sintomi sono soprattutto frequenti tra le persone che conducono una vita stressante, che fumano, che hanno un'alimentazione disordinata e non fanno attività fisica. La causa è solitamente un aumento della secrezione acida nello stomaco, ma può anche essere dovuta a cattiva digestione; se il malessere viene avvertito soprattutto dopo mangiato ed è episodico si può risolvere con farmaci antiacidi che servono a neutralizzare l'acido gastrico prodotto in eccesso, che produce senso di bruciore e dolore. Si prendono una o due ore dopo il pasto per neutralizzare l'eccessiva secrezione acida dopo che è avvenuta la digestione e naturalmente devono essere accompagnati da una maggiore attenzione all'alimentazione. Sono da evitare il fumo, gli alcolici, il caffè, il tè, i succhi di frutta, i cibi piccanti e speziati, gli alimenti particolarmente ricchi di grassi (salumi, formaggi stagionati, cibi fritti), farmaci antinfiammatori. Aiuta la masticazione lenta, l'assunzione di pasti piccoli e frequenti e il concedersi una pausa a fine pasto prima di dedicarsi all'attività lavorativa.



aderisce alle iniziative di



ORARIO

8,30 – 12,30 15,00 – 19,00

CHIUSO il
GIOVEDÌ POMERIGGIO
e il
SABATO POMERIGGIO

**FARMACIA
SIMONDI**

della Dott.ssa Simondi Roberta
SOCIO C.I.S.A.F.

Piazza Umberto I, 13
10060 Campiglione Fenile (TO)
tel. 0121 590613 - fax 0121 319721
E-mail:
ROBERTce@simondiroberta.191.it

I nostri reparti:

Omeopatia, Erboristeria, Cosmesi
anche per pelli intolleranti

I nostri servizi:

Analisi degli alimenti - Analisi del capello per verificare campi di disturbo alimentare - Test dell'Udito - Analisi delle intolleranze alimentari - Autoanalisi: glicemia, colesterolo totale e HDL, trigliceridi, acido urico - Holter pressorio - INR - Noleggio apparecchi aerosol, bilancia pesanconati, Tiralatte Medela e Chicco - HC (Sedia a rotelle, Stampelle ecc.).

La Farmacia sempre al tuo servizio
www.farmaciasimondi.it

| | | |
|----|--|----------------------|
| 1 | Mercoledì S. UGO VESCOVO | |
| 2 | Giovedì S. FRANCESCO DI P. | CHIUSO AL POMERIGGIO |
| 3 | Venerdì S. RICCARDO VESCOVO | |
| 4 | Sabato S. ISIDORO VESCOVO | CHIUSO AL POMERIGGIO |
| 5 | Domenica PASQUA | |
| 6 | Lunedì LUNEDÌ dell'ANGELO | |
| 7 | Martedì S. ERMANNO | |
| 8 | Mercoledì S. ALBERTO DIONIGI | |
| 9 | Giovedì S. MARIA CLEOFE | CHIUSO AL POMERIGGIO |
| 10 | Venerdì S. TERENCE MARTIRE | |
| 11 | Sabato S. STANISLAO VESC. | CHIUSO AL POMERIGGIO |
| 12 | Domenica S. GIULIO PAPA | |
| 13 | Lunedì S. MARTINO PAPA | |
| 14 | Martedì S. ABBONDIO | |
| 15 | Mercoledì S. ANNIBALE | |
| 16 | Giovedì S. LAMBERTO | CHIUSO AL POMERIGGIO |
| 17 | Venerdì S. ANICETO PAPA | |
| 18 | Sabato S. GALDINO VESCOVO | CHIUSO AL POMERIGGIO |
| 19 | Domenica S. ERMOGENE MARTIRE | |
| 20 | Lunedì S. ADALGISA | |
| 21 | Martedì S. ANSELMO | |
| 22 | Mercoledì S. CAIO | |
| 23 | Giovedì S. GIORGIO MARTIRE | CHIUSO AL POMERIGGIO |
| 24 | Venerdì S. FEDELE | |
| 25 | Sabato FESTA DELLA LIBERAZIONE | |
| 26 | Domenica S. MARCELLINO MART. | |
| 27 | Lunedì S. ZITA | |
| 28 | Martedì S. VALERIA | |
| 29 | Mercoledì S. CATERINA DA SIENA | |
| 30 | Giovedì S. MARIANO | CHIUSO AL POMERIGGIO |

m a g g i o

2015

Piccole patologie domestiche



Calli e verruche

I calli e i duroni sono un ispessimento superficiale e circoscritto della pelle; si sviluppano soprattutto sulle mani e sui piedi nelle aree sottoposte a maggiore pressione. A livello del piede possono anche formarsi callosità dovute a scarpe troppo strette o con tacco eccessivo. Si possono trattare con sostanze che ne alterano la struttura come l'acido salicilico o altre sostanze cheratolitiche, cioè capaci di rompere le molecole di cheratina, proteina che si accumula nello strato superficiale della pelle. I duroni si possono levigare con la pietra pomice dopo averli ammorbiditi in acqua calda. Le verruche sono escrescenze della pelle causate da un virus; si localizzano soprattutto sulle dita delle mani e sulla pianta del piede. Sono contagiose ed è facile contrarle frequentando docce pubbliche e piscine. Le lesioni più piccole si possono curare ricorrendo ai callifughi che ne favoriscono la rimozione in poche settimane.



aderisce alle iniziative di



ORARIO

8,30 – 12,30 15,00 – 19,00

CHIUSO il
GIOVEDÌ POMERIGGIO
e il
SABATO POMERIGGIO

FARMACIA SIMONDI

della Dott.ssa Simondi Roberta
SOCIO C.I.S.A.F.

Piazza Umberto I, 13
10060 Campiglione Fenile (TO)
tel. 0121 590613 - fax 0121 319721
E-mail:
ROBERTce@simondiroberta.191.it

I nostri reparti:

Omeopatia, Erboristeria, Cosmesi
anche per pelli intolleranti

I nostri servizi:

Analisi degli alimenti - Analisi del capello per verificare campi di disturbo alimentare - Test dell'Udito - Analisi delle intolleranze alimentari - Autoanalisi: glicemia, colesterolo totale e HDL, trigliceridi, acido urico - Holter pressorio - INR - Noleggio apparecchi aerosol, bilancia pesanconati, Tiralatte Medela e Chicco - HC (Sedia a rotelle, Stampelle ecc.).

La Farmacia sempre al tuo servizio
www.farmaciasimondi.it

1 Venerdì

SAN GIUSEPPE ART.

2 Sabato

S. ATANASIO

CHIUSO AL POMERIGGIO

3 Domenica

S. GIACOMO

4 Lunedì

S. SILVANO



5 Martedì

S. PELLEGRINO M.

6 Mercoledì

S. GIUDITTA MARTIRE

7 Giovedì

S. FLAVIA

CHIUSO AL POMERIGGIO

8 Venerdì

S. VITTORE M.

9 Sabato

S. GREGORIO V.

CHIUSO AL POMERIGGIO

10 Domenica

S. ANTONINO

11 Lunedì

S. FABIO MARTIRE



12 Martedì

S. ROSSANA

13 Mercoledì

S. EMMA

14 Giovedì

S. MATTIA AP.

CHIUSO AL POMERIGGIO

15 Venerdì

S. ACHILLE

16 Sabato

S. UBALDO VESCOVO

CHIUSO AL POMERIGGIO

17 Domenica

S. PASQUALE CONF.

18 Lunedì

S. GIOVANNI I PAPA



19 Martedì

S. PIETRO DI M.

20 Mercoledì

S. BERNARDINO DA S.

21 Giovedì

S. VITTORIO MARTIRE

CHIUSO AL POMERIGGIO

22 Venerdì

S. RITA DA CASCIA

23 Sabato

S. DESIDERIO VESCOVO

CHIUSO AL POMERIGGIO

24 Domenica

B.V. MARIA AUSIL.

25 Lunedì

S. URBANO



26 Martedì

S. FILIPPO NERI

27 Mercoledì

S. AGOSTINO

28 Giovedì

S. ERCOLE

CHIUSO AL POMERIGGIO

29 Venerdì

S. MASSIMINO VESC.

30 Sabato

S. FELICE I PAPA

CHIUSO AL POMERIGGIO

31 Domenica

VISITAZ. B.M.V.

giugno 2015

Piccole patologie domestiche



Occhi arrossati e irritati

Quando i sintomi sono fotofobia (eccessiva sensibilità alla luce), lacrimazione e sensazione di corpi estranei, si possono usare colliri antimicrobici disinfettanti da soli o associati a decongestionanti, oppure antistaminici. I decongestionanti agiscono sui vasi sanguigni riducendo il rossore, dovuto alla dilatazione dei capillari e il gonfiore. Gli antistaminici sono impiegati invece nel caso di reazione allergica, bloccando l'azione irritante dell'istamina, sostanza prodotta dal nostro organismo come risposta. Tra i composti di origine naturale l'amamelide ha proprietà astringenti e vasocostrittrici. I colliri vanno instillati nello spazio compreso tra la palpebra e la parte bianca dell'occhio, mantenendo abbassata la palpebra inferiore; dopo la somministrazione è utile tenere chiuse le palpebre per alcuni secondi. I colliri multidose, per la loro facile deperibilità, una volta aperti non devono essere conservati per periodi di tempo lunghi. Per questo motivo oggi molti preparati sono venduti in confezioni monodose.



ORARIO

8,30 – 12,30 15,00 – 19,00

CHIUSO il
GIOVEDÌ POMERIGGIO
e il
SABATO POMERIGGIO

FARMACIA SIMONDI

della Dott.ssa Simondi Roberta
SOCIO C.I.S.A.F.

Piazza Umberto I, 13
10060 Campiglione Fenile (TO)
tel. 0121 590613 - fax 0121 319721
E-mail:
ROBERTTce@simondiroberta.191.it

I nostri reparti:

Omeopatia, Erboristeria, Cosmesi
anche per pelli intolleranti

I nostri servizi:

Analisi degli alimenti - Analisi del capello per verificare campi di disturbo alimentare - Test dell'Udito - Analisi delle intolleranze alimentari - Autoanalisi: glicemia, colesterolo totale e HDL, trigliceridi, acido urico - Holter pressorio - INR - Noleggio apparecchi aerosol, bilancia pesanconati, Tiralatte Medela e Chicco - HC (Sedia a rotelle, Stampelle ecc.).

La Farmacia sempre al tuo servizio
www.farmaciasimondi.it

| | | |
|----|---|------------------------|
| 1 | Lunedì S. GIUSTINO MARTIRE | |
| 2 | Martedì S. MARCELLINO | FESTA DELLA REPUBBLICA |
| 3 | Mercoledì S. CARLO L.LIST | |
| 4 | Giovedì S. QUIRINO VESCOVO | CHIUSO AL POMERIGGIO |
| 5 | Venerdì ASCENSIONE DEL SIGNORE | |
| 6 | Sabato S. NORBERTO VESCOVO | CHIUSO AL POMERIGGIO |
| 7 | Domenica S. ROBERTO VESCOVO | |
| 8 | Lunedì S. MEDARDO VESCOVO | |
| 9 | Martedì S. EFREM | |
| 10 | Mercoledì S. MARCELLA | |
| 11 | Giovedì S. BARNABA AP. | CHIUSO AL POMERIGGIO |
| 12 | Venerdì PENTECOSTE | |
| 13 | Sabato S. ANTONIO DA P. | CHIUSO AL POMERIGGIO |
| 14 | Domenica S. ELISEO | |
| 15 | Lunedì S. GERMANA | |
| 16 | Martedì S. AURELIANO | |
| 17 | Mercoledì S. GREGORIO B. | |
| 18 | Giovedì S. MARINA | CHIUSO AL POMERIGGIO |
| 19 | Venerdì SS. TRINITA' | |
| 20 | Sabato S. ETTORE | CHIUSO AL POMERIGGIO |
| 21 | Domenica S. LUIGI GONZAGA | |
| 22 | Lunedì S. PAOLINO DA NOLA | |
| 23 | Martedì S. LANFRANCO VESC. | |
| 24 | Mercoledì NATIV. S. GIOVANNI B. | |
| 25 | Giovedì S. GUGLIELMO AB. | CHIUSO AL POMERIGGIO |
| 26 | Venerdì CORPUS DOMINI | |
| 27 | Sabato S. CIRILLO D'ALESS. | CHIUSO AL POMERIGGIO |
| 28 | Domenica S. ATILIO | |
| 29 | Lunedì SS. PIETRO E PAOLO | |
| 30 | Martedì SS. PRIMI MARTIRI | |

luglio

2015

Piccole patologie domestiche



Irritazioni della pelle

Le irritazioni della pelle possono essere causate dall'esposizione a sostanze di natura chimica, chimico-fisica o biologica "sgradite" all'organismo. Si manifestano con prurito e arrossamento (eritema), gonfiore, bolle. Tra le sostanze irritanti sono compresi alcuni metalli come nichel, cobalto, cromo, prodotti cosmetici e per l'igiene (tinture per capelli e saponi), tessuti per capi d'abbigliamento. A scopo curativo si possono usare creme o spray a base di antistaminici, cortisonici e anestetici locali. Una causa frequente di irritazione della pelle con prurito, soprattutto negli anziani, è l'eccessiva secchezza, che deve essere trattata con creme idratanti e emollienti. Un'altra causa di irritazione possono essere i raggi ultravioletti che causano l'eritema solare soprattutto nei bambini e nelle persone di carnagione chiara. A scopo preventivo sono disponibili prodotti solari sotto forma di creme, fluidi, olii e spray che svolgono un'azione filtrante dei raggi ultravioletti. Comunque quando la pelle è irritata deve essere deterisa con prodotti delicati ed emollienti che non alterino il manto idrolipidico superficiale.



aderisce alle iniziative di



ORARIO

8,30 – 12,30 15,00 – 19,00

CHIUSO il
GIOVEDÌ POMERIGGIO
e il
SABATO POMERIGGIO

FARMACIA SIMONDI

della Dott.ssa Simondi Roberta
SOCIO C.I.S.A.F.

Piazza Umberto I, 13
10060 Campiglione Fenile (TO)
tel. 0121 590613 - fax 0121 319721
E-mail:
ROBERTTce@simondiroberta.191.it

I nostri reparti:

Omeopatia, Erboristeria, Cosmesi
anche per pelli intolleranti

I nostri servizi:

Analisi degli alimenti - Analisi del capello per verificare campi di disturbo alimentare - Test dell'Udito - Analisi delle intolleranze alimentari - Autoanalisi: glicemia, colesterolo totale e HDL, trigliceridi, acido urico - Holter pressorio - INR - Noleggio apparecchi aerosol, bilancia pesanconati, Tiralatte Medela e Chicco - HC (Sedia a rotelle, Stampelle ecc.).

La Farmacia sempre al tuo servizio
www.farmaciasimondi.it

| | | | |
|----|-----------|----------------------|----------------------|
| 1 | Mercoledì | S. TEOBALDO EREM. | |
| 2 | Giovedì | S. OTTONE | CHIUSO AL POMERIGGIO |
| 3 | Venerdì | S. TOMMASO AP. | |
| 4 | Sabato | S. ELISABETTA | CHIUSO AL POMERIGGIO |
| 5 | Domenica | S. ANTONIO M.Z. | |
| 6 | Lunedì | S. MARIA GORETTI | |
| 7 | Martedì | S. CLAUDIO | |
| 8 | Mercoledì | S. ADRIANO | |
| 9 | Giovedì | S. ARMANDO | CHIUSO AL POMERIGGIO |
| 10 | Venerdì | S. FELICITA | |
| 11 | Sabato | S. BENEDETTO | CHIUSO AL POMERIGGIO |
| 12 | Domenica | S. FORTUNATO M. | |
| 13 | Lunedì | S. ENRICO IMP. | |
| 14 | Martedì | S. CAMILLO DE LELLIS | |
| 15 | Mercoledì | S. BONAVENTURA | |
| 16 | Giovedì | N.S. DEL CARMELO | CHIUSO AL POMERIGGIO |
| 17 | Venerdì | S. ALESSIO CONF. | |
| 18 | Sabato | S. FEDERICO V. | CHIUSO AL POMERIGGIO |
| 19 | Domenica | S. GIUSTA | |
| 20 | Lunedì | S. MARGHERITA | |
| 21 | Martedì | S. LORENZO DA B. | |
| 22 | Mercoledì | S. MARIA MADD. | |
| 23 | Giovedì | S. BRIGIDA | CHIUSO AL POMERIGGIO |
| 24 | Venerdì | S. CRISTINA | |
| 25 | Sabato | S. GIACOMO AP. | CHIUSO AL POMERIGGIO |
| 26 | Domenica | S. ANNA | |
| 27 | Lunedì | S. LILIANA | |
| 28 | Martedì | S. NAZARIO | |
| 29 | Mercoledì | S. MARTA | |
| 30 | Giovedì | S. PIETRO CRISOLOGO | CHIUSO AL POMERIGGIO |
| 31 | Venerdì | S. IGNAZIO DI L. | |

agosto

2015

Piccole patologie domestiche



Diarrea

La diarrea rappresenta un'alterazione dell'attività intestinale, conseguente ad infiammazioni da infezioni batteriche o virali o da assunzione di alimenti deteriorati. Può anche essere dovuta a improvvisi sbalzi di temperatura. In presenza di diarrea si deve adottare una dieta leggera, prevalentemente liquida (con esclusione di latte e brodo di carne), con bevande zuccherate, brodi vegetali ed evitare cibi solidi ricchi di grassi animali, come formaggi e uova. Gli antidiarroici disponibili comprendono sostanze che rallentano i movimenti intestinali, oppure che adsorbono l'acqua contenuta nelle feci, rendendole meno liquide. In ogni caso è utile l'assunzione di fermenti lattici, costituiti da batteri vivi, che agiscono ristabilendo la flora batterica intestinale, normalizzando e migliorando l'equilibrio microbico intestinale e riducendo quindi la possibilità di annidamento di ceppi patogeni, che inducono la malattia. E' inoltre fondamentale somministrare adeguate quantità di liquidi e sali minerali per combattere l'eventuale disidratazione e lo squilibrio degli elettroliti cioè dei sali di sodio e potassio presenti nel sangue.



aderisce alle iniziative di



ORARIO

8,30 – 12,30 15,00 – 19,00

CHIUSO il
GIOVEDÌ POMERIGGIO
e il
SABATO POMERIGGIO

**FARMACIA
SIMONDI**

della Dott.ssa Simondi Roberta
SOCIO C.I.S.A.F.

Piazza Umberto I, 13
10060 Campiglione Fenile (TO)
tel. 0121 590613 - fax 0121 319721
E-mail:
ROBERTce@simondiroberta.191.it

I nostri reparti:

Omeopatia, Erboristeria, Cosmesi
anche per pelli intolleranti

I nostri servizi:

Analisi degli alimenti - Analisi del capello per verificare campi di disturbo alimentare - Test dell'Udito - Analisi delle intolleranze alimentari - Autoanalisi: glicemia, colesterolo totale e HDL, trigliceridi, acido urico - Holter pressorio - INR - Noleggio apparecchi aerosol, bilancia pesanconati, Tiralatte Medela e Chicco - HC (Sedia a rotelle, Stampelle ecc.).

La Farmacia sempre al tuo servizio
www.farmaciasimondi.it

| | | | |
|----|---------------------------------------|----------------------|---|
| 1 | Sabato S. ALFONSO | CHIUSO AL POMERIGGIO | |
| 2 | Domenica S. EUSEBIO | | |
| 3 | Lunedì S. LIDIA | | |
| 4 | Martedì S. NICODEMO | | |
| 5 | Mercoledì S. OSVALDO | | |
| 6 | Giovedì TRASFIGURAZ. N.S | CHIUSO AL POMERIGGIO | |
| 7 | Venerdì S. GAETANO DA T. | | ◐ |
| 8 | Sabato S. DOMENICO CONF. | CHIUSO AL POMERIGGIO | |
| 9 | Domenica S. ROMANO | | |
| 10 | Lunedì S. LORENZO MARTIRE | | |
| 11 | Martedì S. CHIARA | | |
| 12 | Mercoledì S. GIULIANO | | |
| 13 | Giovedì S. IPPOLITO | CHIUSO AL POMERIGGIO | |
| 14 | Venerdì S. ALFREDO | | ● |
| 15 | Sabato ASS. MARIA VERGINE | | |
| 16 | Domenica S. ROCCO | | |
| 17 | Lunedì S. GIACINTO CONF. | | |
| 18 | Martedì S. ELENA IMP. | | |
| 19 | Mercoledì S. LUDOVICO | | |
| 20 | Giovedì S. BERNARDO ABATE | CHIUSO AL POMERIGGIO | |
| 21 | Venerdì S. PIO X | | |
| 22 | Sabato S. MARIA REGINA | CHIUSO AL POMERIGGIO | ◐ |
| 23 | Domenica S. ROSA DA LIMA | | |
| 24 | Lunedì S. BARTOLOMEO AP. | | |
| 25 | Martedì S. LUDOVICO | | |
| 26 | Mercoledì S. ALESSANDRO M. | | |
| 27 | Giovedì S. MONICA | CHIUSO AL POMERIGGIO | |
| 28 | Venerdì S. AGOSTINO | | |
| 29 | Sabato MART. S. GIOVANNI B. | CHIUSO AL POMERIGGIO | ○ |
| 30 | Domenica S. FAUSTINA | | |
| 31 | Lunedì S. ARISTIDE MARTIRE | | |

settembre

2015

Piccole patologie domestiche



Piccole ferite e lievi scottature

Le piccole ferite, ovvero le lesioni della pelle superficiali e poco estese, in soggetti in buona salute tendono alla guarigione spontanea: è quindi sufficiente tamponare e arrestare l'uscita del sangue tenendo premuta una garza pulita sulla ferita per almeno un paio di minuti, lavare con acqua fredda abbondante e disinfettare con prodotti liquidi antisettici, infine proteggere con un cerotto. Nel caso di ustioni di grado lieve, la prima cosa da fare è detergere con acqua fredda: il freddo ha effetto antidolorifico e limita il processo di distruzione della pelle. Segue quindi la medicazione con le apposite pomate, che contengono anche sostanze anestetiche per alleviare il dolore. Se si sono formate delle vescicole non si devono rompere o pungere. Per tagli, abrasioni e scottature oggi esistono anche dei cerotti a base di idrogel che favoriscono il fisiologico processo di guarigione, evitando la formazione della crosta.



aderisce alle iniziative di



ORARIO

8,30 – 12,30 15,00 – 19,00

CHIUSO il
GIOVEDÌ POMERIGGIO
e il
SABATO POMERIGGIO

FARMACIA SIMONDI

della Dott.ssa Simondi Roberta
SOCIO C.I.S.A.F.

Piazza Umberto I, 13
10060 Campiglione Fenile (TO)
tel. 0121 590613 - fax 0121 319721
E-mail:
ROBERTce@simondiroberta.191.it

I nostri reparti:

Omeopatia, Erboristeria, Cosmesi
anche per pelli intolleranti

I nostri servizi:

Analisi degli alimenti - Analisi del capello per verificare campi di disturbo alimentare - Test dell'Udito - Analisi delle intolleranze alimentari - Autoanalisi: glicemia, colesterolo totale e HDL, trigliceridi, acido urico - Holter pressorio - INR - Noleggio apparecchi aerosol, bilancia pesanconati, Tiralatte Medela e Chicco - HC (Sedia a rotelle, Stampelle ecc.).

La Farmacia sempre al tuo servizio
www.farmaciasimondi.it

1 **Martedì**

S. EGIDIO ABATE

2 **Mercoledì**

S. ELPIDIO VESCOVO

3 **Giovedì**

S. GREGORIO M.

CHIUSO AL POMERIGGIO

4 **Venerdì**

S. ROSALIA

5 **Sabato**

S. VITTORINO VESC

CHIUSO AL POMERIGGIO



6 **Domenica**

S. UMBERTO

7 **Lunedì**

S. REGINA

8 **Martedì**

NATIV. B.V. MARIA

9 **Mercoledì**

S. SERGIO PAPA

10 **Giovedì**

S. NICOLA DA TOL

CHIUSO AL POMERIGGIO

11 **Venerdì**

S. DIOMEDE MARTIRE

12 **Sabato**

SS. NOME DI MARIA

CHIUSO AL POMERIGGIO

13 **Domenica**

S. MAURILIO



14 **Lunedì**

ESALTAZ. S. CROCE

15 **Martedì**

B.V. ADDOLORATA

16 **Mercoledì**

S. CORNELIO

17 **Giovedì**

S. ROBERTO B.

CHIUSO AL POMERIGGIO

18 **Venerdì**

S. SOFIA M.

19 **Sabato**

S. GENNARO VESCOVO

CHIUSO AL POMERIGGIO

20 **Domenica**

S. EUSTACHIO

21 **Lunedì**

S. MATTEO APOSTOLO



22 **Martedì**

S. MAURIZIO MARTIRE

23 **Mercoledì**

S. PIO DA PIETRELCINA

24 **Giovedì**

S. PACIFICO CONF.

CHIUSO AL POMERIGGIO

25 **Venerdì**

S. AURELIA

26 **Sabato**

SS. COSIMO E DAMIANO

CHIUSO AL POMERIGGIO

27 **Domenica**

S. VINCENZO DE P.

28 **Lunedì**

S. VENCESLAO M.



29 **Martedì**

SS. MICHELE, GABRIELE E RAFFAELE

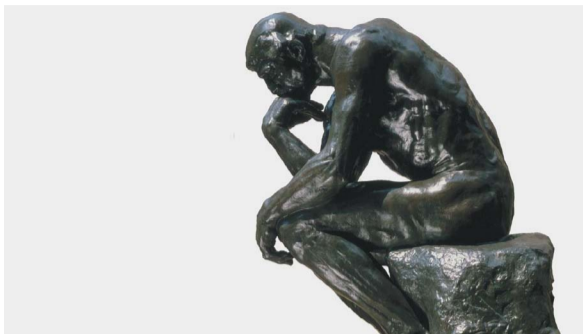
30 **Mercoledì**

S. GIROLAMO DOTTORE

ottobre

2015

Piccole patologie domestiche



Stipsi

Si definisce stitichezza la difficoltà a evacuare con defecazioni irregolari e poco frequenti e conseguente indurimento delle feci. Le cause possono essere diverse: abitudini alimentari sbagliate, con assunzione di cibi poveri di scorie e fibre che producono una massa fecale scarsa; sedentarietà con perdita di tonicità dei muscoli addominali e conseguente "pigrizia" intestinale; fattori psicologici; abuso stesso di lassativi. Può essere occasionale, come quando si viaggia e compare frequentemente durante la gravidanza e con l'avanzare dell'età. In caso di stitichezza persistente si deve adottare una dieta ricca di fibre (verdura, frutta, pane integrale) e accompagnata da molta acqua (circa 1,5-2 litri al giorno) e regolarizzare gli orari dei pasti; quando si ha lo stimolo non si deve ritardare la defecazione; si deve svolgere una regolare attività motoria, I lassativi vanno usati per ridurre il dolore o la tensione eccessiva in pazienti che hanno bisogno di facilitare l'evacuazione, come in persone anziane, pazienti costretti a letto, dopo interventi chirurgici all'addome, in caso di emorroidi. Esistono vari tipi di lassativi che possono agire o aumentando il volume delle feci o accelerando la velocità di passaggio delle feci nel tratto finale dell'intestino. Assumere quotidianamente fibre liquide.



aderisce alle iniziative di



ORARIO

8,30 – 12,30 15,00 – 19,00

CHIUSO il
GIOVEDÌ POMERIGGIO
e il
SABATO POMERIGGIO

**FARMACIA
SIMONDI**

della Dott.ssa Simondi Roberta
SOCIO C.I.S.A.F.

Piazza Umberto I, 13
10060 Campiglione Fenile (TO)
tel. 0121 590613 - fax 0121 319721
E-mail:
ROBERTce@simondiroberta.191.it

I nostri reparti:

Omeopatia, Erboristeria, Cosmesi
anche per pelli intolleranti

I nostri servizi:

Analisi degli alimenti - Analisi del capello per verificare campi di disturbo alimentare - Test dell'Udito - Analisi delle intolleranze alimentari - Autoanalisi: glicemia, colesterolo totale e HDL, trigliceridi, acido urico - Holter pressorio - INR - Noleggio apparecchi aerosol, bilancia pesanconati, Tiralatte Medela e Chicco - HC (Sedia a rotelle, Stampelle ecc.).

La Farmacia sempre al tuo servizio
www.farmaciasimondi.it

- | | | | |
|----|--|----------------------|---|
| 1 | Giovedì S. TERESA DEL B.G. | CHIUSO AL POMERIGGIO | |
| 2 | Venerdì SS. ANGELI CUSTODI | | |
| 3 | Sabato S. GERARDO AB. | CHIUSO AL POMERIGGIO | |
| 4 | Domenica S. FRANCESCO D'ASSISI | | ☾ |
| 5 | Lunedì S. PLACIDO MARTIRE | | |
| 6 | Martedì S. BRUNO AB. | | |
| 7 | Mercoledì N.S. DEL ROSARIO | | |
| 8 | Giovedì S. PELAGIA | CHIUSO AL POMERIGGIO | |
| 9 | Venerdì S. FERRUCCIO | | |
| 10 | Sabato S. DANIELE M. | CHIUSO AL POMERIGGIO | |
| 11 | Domenica S. FIRMINO VESCOVO | | |
| 12 | Lunedì S. SERAFINO CAPP. | | |
| 13 | Martedì S. EDOARDO RE | | ● |
| 14 | Mercoledì S. CALLISTO I PAPA | | |
| 15 | Giovedì S. TERESA D'AVILA | CHIUSO AL POMERIGGIO | |
| 16 | Venerdì S. MARGHERITA A. | | |
| 17 | Sabato S. IGNAZIO D'A. | CHIUSO AL POMERIGGIO | |
| 18 | Domenica S. LUCA EVANG. | | |
| 19 | Lunedì S. LAURA | | |
| 20 | Martedì S. IRENE | | ☾ |
| 21 | Mercoledì S. ORSOLA | | |
| 22 | Giovedì S. DONATO VESCOVO | CHIUSO AL POMERIGGIO | |
| 23 | Venerdì S. GIOVANNI DA C. | | |
| 24 | Sabato S. ANTONIO M.C. | CHIUSO AL POMERIGGIO | |
| 25 | Domenica S. CRISPINO | | |
| 26 | Lunedì S. EVARISTO PAPA | | |
| 27 | Martedì S. FIORENZO VESCOVO | | ○ |
| 28 | Mercoledì S. SIMONE | | |
| 29 | Giovedì S. MASSIMILIANO | CHIUSO AL POMERIGGIO | |
| 30 | Venerdì S. GERMANO VESCOVO | | |
| 31 | Sabato S. LUCILLA | CHIUSO AL POMERIGGIO | |

novembre

2015

Piccole patologie domestiche



Mal di denti e gengiviti

I farmaci per la cura di bocca, gengive e denti sono impiegati per l'igiene della bocca, per prevenire placca batterica e carie e per trattare ulcerazioni dolenti (afte), infiammazioni della bocca (stomatiti) o delle gengive (gengiviti) e, infine per calmare il mal di denti. La principale malattia dei denti è la carie, un processo che causa una perdita progressiva di calcio e la distruzione dei tessuti duri del dente. Un ruolo determinante è svolto dalla placca batterica, una patina che può rivestire denti e gengive, costituita da batteri mescolati a saliva e a microscopici residui di cibo. I batteri presenti nella placca in contatto con sostanze zuccherine (derivate dai dolci, ma anche da pane, pasta, patate e riso) fermentano e producono acidi che intaccano i rivestimenti dei denti. Per questo motivo è importante lavarsi i denti dopo ogni pasto, con particolare cura alla sera. Per la salute della bocca, oltre alla cura dei denti si deve tenere sotto controllo la salute delle gengive, che soprattutto a causa della placca batterica possono infiammarsi, dando luogo alla gengivite. Per il mal di denti si possono usare farmaci ad uso locale che contengono disinfettanti e anestetici locali, che bloccano la trasmissione del dolore dalla terminazione nervosa del dente verso i centri del dolore e sono formulati in gocce, gel o paste gengivali.



aderisce alle iniziative di



ORARIO

8,30 – 12,30 15,00 – 19,00

CHIUSO il
GIOVEDÌ POMERIGGIO
e il
SABATO POMERIGGIO

**FARMACIA
SIMONDI**

della Dott.ssa Simondi Roberta
SOCIO C.I.S.A.F.

Piazza Umberto I, 13
10060 Campiglione Fenile (TO)
tel. 0121 590613 - fax 0121 319721
E-mail:
ROBERTce@simondiroberta.191.it

I nostri reparti:

Omeopatia, Erboristeria, Cosmesi
anche per pelli intolleranti

I nostri servizi:

Analisi degli alimenti - Analisi del capello per verificare campi di disturbo alimentare - Test dell'Udito - Analisi delle intolleranze alimentari - Autoanalisi: glicemia, colesterolo totale e HDL, trigliceridi, acido urico - Holter pressorio - INR - Noleggio apparecchi aerosol, bilancia pesanconati, Tiralatte Medela e Chicco - HC (Sedia a rotelle, Stampelle ecc.).

La Farmacia sempre al tuo servizio
www.farmaciasimondi.it

1 **Domenica**
TUTTI I SANTI

2 **Lunedì**
COMMEMORAZ. DEFUNTI

3 **Martedì**
S. SILVIA

4 **Mercoledì**
S. CARLO BORROMEO

5 **Giovedì**
S. ZACCARIA PROF. **CHIUSO AL POMERIGGIO**

6 **Venerdì**
S. LEONARDO ABATE

7 **Sabato**
S. ERNESTO ABATE **CHIUSO AL POMERIGGIO**

8 **Domenica**
S. GOFFREDO VESCOVO

9 **Lunedì**
S. ORESTE

10 **Martedì**
S. LEONE MAGNO

11 **Mercoledì**
S. MARTINO DI TOURS

12 **Giovedì**
S. RENATO M. **CHIUSO AL POMERIGGIO**

13 **Venerdì**
S. DIEGO

14 **Sabato**
S. GIOCONDO VESCOVO **CHIUSO AL POMERIGGIO**

15 **Domenica**
S. ALBERTO M.

16 **Lunedì**
S. MARGHERITA DI S.

17 **Martedì**
S. ELISABETTA

18 **Mercoledì**
S. ODDONE AB.

19 **Giovedì**
S. FAUSTO MARTIRE **CHIUSO AL POMERIGGIO**

20 **Venerdì**
S. BENIGNO

21 **Sabato**
PRESENTAZ. B.V. MARIA **CHIUSO AL POMERIGGIO**

22 **Domenica**
S. CECILIA V.

23 **Lunedì**
S. CLEMENTE PAPA

24 **Martedì**
CRISTO RE E S. FLORA

25 **Mercoledì**
S. CATERINA D'ALESS.

26 **Giovedì**
S. CORRADO VESCOVO **CHIUSO AL POMERIGGIO**

27 **Venerdì**
S. MASSIMO

28 **Sabato**
S. GIACOMO FRANC. **CHIUSO AL POMERIGGIO**

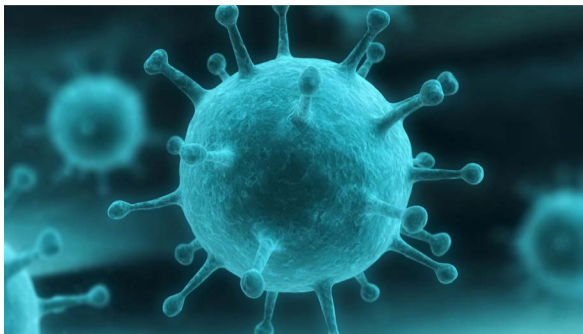
29 **Domenica**
S. SATURNINO M.

30 **Lunedì**
S. ANDREA AP.

d i c e m b r e

2015

Piccole patologie domestiche



Influenza e febbre

L'influenza è una infezione virale, che si presenta tutti gli anni nei mesi freddi. I soggetti più esposti sono i bambini (meno protetti da anticorpi prodotti nel corso di precedenti infezioni) e gli anziani (per le ridotte difese generali). La definizione "cinese", "australiana", "russa" eccetera si riferisce alla località dove vengono individuati i primi eoisodi di influenza e dove vengono isolati i "nuovi" virus responsabili. Dopo un breve periodo di incubazione di 1-3-giorni, l'influenza esordisce bruscamente con febbre a carattere continuo accompagnata da brividi, malessere generale, mal di testa, senso di stanchezza, inappetenza (poca voglia di mangiare) e dolori articolari. La febbre non deve spaventare: è un meccanismo di difesa dell'organismo; si mantiene elevata nei giorni in cui il virus si replica, poi inizia a scendere da sé: deve essere abbassata solo se supera i 38 gradi, controllandola ogni 4-6 ore. Con la febbre, compaiono anche sintomi respiratori simili al raffreddore, mal di gola e tosse secca. La durata dell'influenza è di circa una settimana e la cura principale è il riposo. Si può controllare la febbre con farmaci antipiretici (acido acetilsalicilico e paracetamolo) che hanno anche attività antinfiammatoria e quindi leniscono il malessere generale.



aderisce alle iniziative di



ORARIO

8,30 – 12,30 15,00 – 19,00

CHIUSO il
GIOVEDÌ POMERIGGIO
e il
SABATO POMERIGGIO

**FARMACIA
SIMONDI**

della Dott.ssa Simondi Roberta
SOCIO C.I.S.A.F.

Piazza Umberto I, 13
10060 Campiglione Fenile (TO)
tel. 0121 590613 - fax 0121 319721
E-mail:
ROBERTTce@simondiroberta.191.it

I nostri reparti:

Omeopatia, Erboristeria, Cosmesi
anche per pelli intolleranti

I nostri servizi:

Analisi degli alimenti - Analisi del capello per verificare campi di disturbo alimentare - Test dell'Udito - Analisi delle intolleranze alimentari - Autoanalisi: glicemia, colesterolo totale e HDL, trigliceridi, acido urico - Holter pressorio - INR - Noleggio apparecchi aerosol, bilancia pesanconati, Tiralatte Medela e Chicco - HC (Sedia a rotelle, Stampelle ecc.).

La Farmacia sempre al tuo servizio
www.farmaciasimondi.it

1 **Martedì**

S. ANSANO

2 **Mercoledì**

S. BIBIANA

3 **Giovedì**

S. FRANCESCO SAVERIO

CHIUSO AL POMERIGGIO



4 **Venerdì**

S. BARBARA

5 **Sabato**

S. GIULIO M.

CHIUSO AL POMERIGGIO

6 **Domenica**

S. NICOLA VESCOVO

7 **Lunedì**

S. AMBROGIO VESCOVO

8 **Martedì**

IMMACOLATA CONC.

9 **Mercoledì**

S. SIRO

10 **Giovedì**

N.S. DI LORETO

CHIUSO AL POMERIGGIO

11 **Venerdì**

S. DAMASO PAPA



12 **Sabato**

S. GIOVANNA F.

CHIUSO AL POMERIGGIO

13 **Domenica**

S. LUCIA V.

14 **Lunedì**

S. POMPEO

15 **Martedì**

S. VALERIANO

16 **Mercoledì**

S. ALBINA

17 **Giovedì**

S. LAZZARO

CHIUSO AL POMERIGGIO

18 **Venerdì**

S. GRAZIANO VESCOVO



19 **Sabato**

S. FAUSTA

CHIUSO AL POMERIGGIO

20 **Domenica**

S. LIBERATO MARTIRE

21 **Lunedì**

S. PIETRO CANISIO

22 **Martedì**

S. FRANCESCA CABRINI

23 **Mercoledì**

S. VITTORIA

24 **Giovedì**

S. DELFINO

CHIUSO AL POMERIGGIO

25 **Venerdì**

NATALE DEL SIGNORE



26 **Sabato**

S. STEFANO PROTOM.

27 **Domenica**

S. GIOVANNI AP.

28 **Lunedì**

SS. INNOCENTI MARTIRI

29 **Martedì**

S. TOMMASO BECKET

30 **Mercoledì**

S. RUGGERO

31 **Giovedì**

S. SILVESTRO PAPA

CHIUSO AL POMERIGGIO



Realizzazioni grafiche e siti web www.farmalem.it