
Giuseppe Gavazza

ROCK'N SLAP

per clarinetto basso

(1991-1992)

A Rocco Parisi
con amicizia



Slap intonato



Slap non esattamente intonato



Corona normale

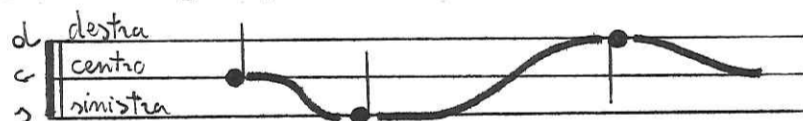


Corona lunga



Corona molto lunga

Le tre righe poste sotto il pentagramma



indicano posizione e movimento dell'esecutore: dalla posizione ordinaria (riga centrale) questi si muoverà ruotando il busto di circa un quarto di giro verso sinistra (riga inferiore) o verso destra (riga superiore) seguendo il profilo della linea tracciata con un movimento quanto più possibile sciolto e spontaneo
L'assenza di indicazioni è da intendersi come posizione ordinaria.

DURATA: CIRCA 7'

A Rocco Parisi
con amicizia



Slap intonato



Slap non esattamente intonato



Corona normale



Corona lunga



Corona molto lunga

Le tre righe poste sotto il pentagramma



indicano posizione e movimento dell'esecutore: dalla posizione ordinaria (riga centrale) questi si muoverà ruotando il busto di circa un quarto di giro verso sinistra (riga inferiore) o verso destra (riga superiore) seguendo il profilo della linea tracciata con un movimento quanto più possibile sciolto e spontaneo
L'assenza di indicazioni è da intendersi come posizione ordinaria.

DURATA: CIRCA 7'

A Tempo, rigoroso.

(A) $\text{♩} = 60$

sf > f sempre uguale mp f sempre

d
c
s

mp f sf sf>

d
c
s

(B)

mp p

glin. armonici

Pento

$\approx 7 \text{ sec}$

$\approx 4 \text{ sec}$

(C) $\text{♩} = 60$

sf f mp f

d
c
s

3/4

--- accel. --- $\text{♩} = 72$

sf>pp f sf> sf>

d
c
s

(D)

mp p

glin. armonici

Pento

graduale

$\approx 6 \text{ sec}$

$\approx 8 \text{ sec}$

$\approx 4 \text{ sec}$

Tempo libero
sempre molto
lento

E

glin. armonici rapido

glin. armon.

mf mp f mp p

5 8 4 4 5:4 4 5 2 4 1 4

idem idem 3 5

sempre calmo, senza rigore di tempo.

F

glin. armonici

mf mp mf

G A Tempo ♩ = 60

multif. molto aspro

sempre staccato.

tumulto lento

cocta

p f ppp pp ppp

7:6 8:7

p ppp mp ppp mf ppp

10:9

f sf

-2-

senza tempo. Lento.

(H)

5

tremolo lento

glin. di armonici

glin. di armonici

sf *p* *mp*

glin.

tremolo lento

mf *p* *f* *pp* *mp*

mp

acutissimo

denti sull'ancia

glin. armonici

ff, quasi rabbioso

glinato, molto irregolare, spigoloso

mp *mf*

glin. armonici

mp *mf* *p* *mp*

denti sull'ancia

acutissimo

ff, rabbioso, glinato molto spigoloso

lunga al possibile

glin. armonici

p